

**OBK BK**  
20-02-2014



Projektgruppe  
**Bildung und Region**

1

**Oberbergischer Kreis**

**Berufskollegs**

**20.02.2014**

**Wolf Krämer-Mandau**  
**[www.biregio.de](http://www.biregio.de)**

x

# Die Veränderung der schulischen Strukturen im „Unterbau“ der Berufskollegs

**OBK BK**

20-02-2014



Projektgruppe  
**Bildung und Region**

2

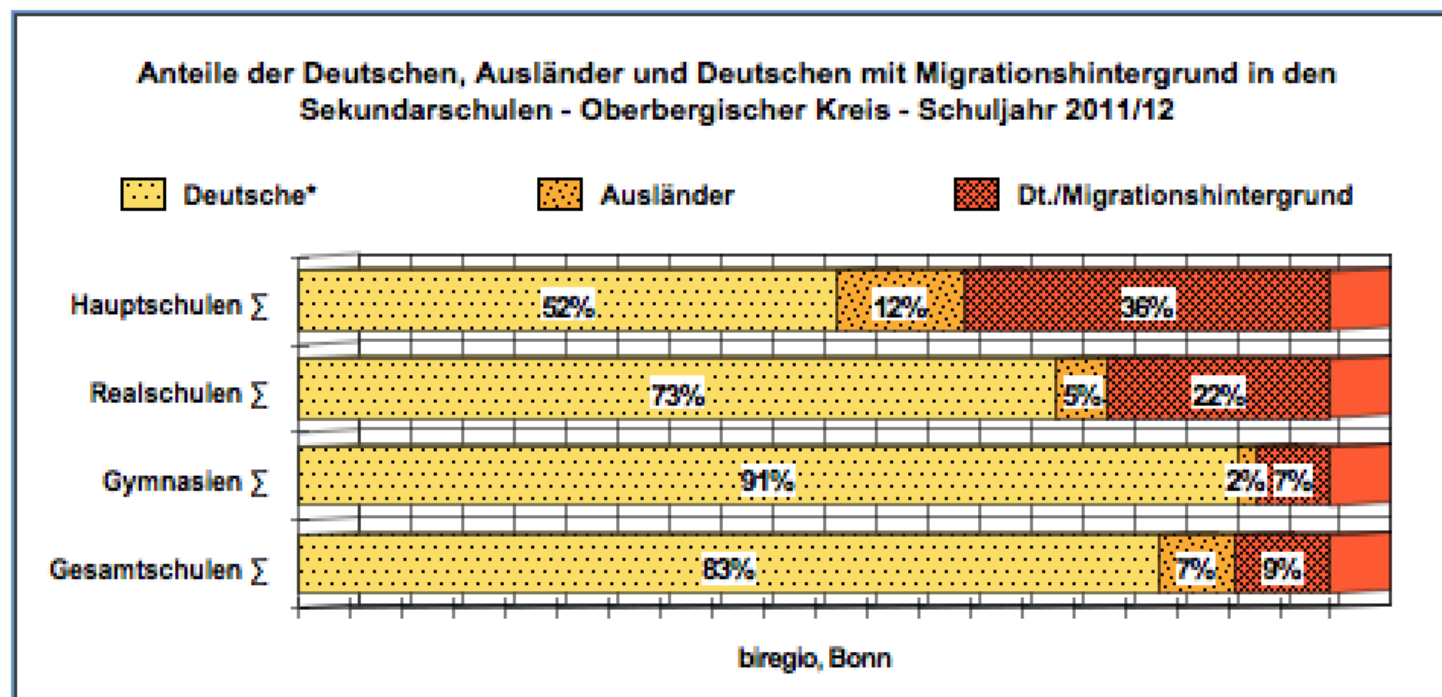
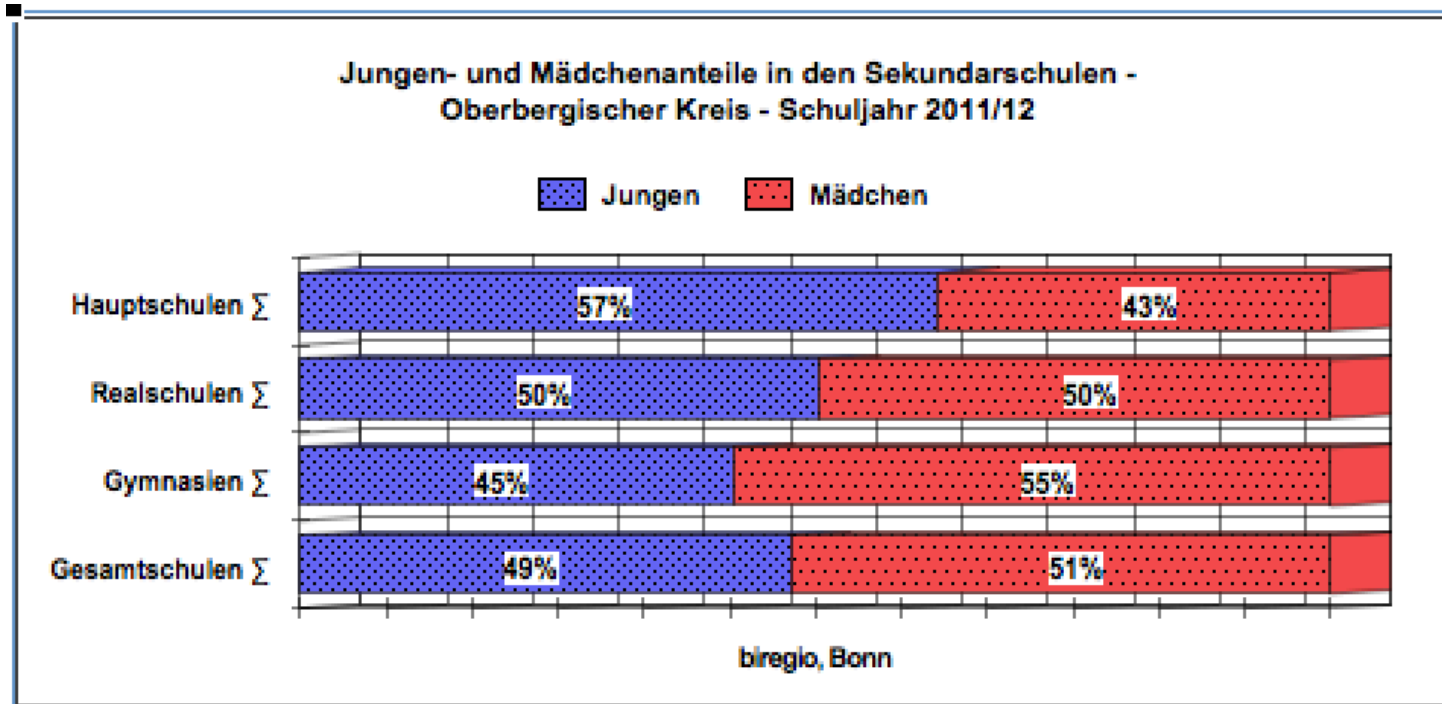
## Die HS als bislang 1., „alter Zulieferer“ wird problematisch

OBK BK  
20-02-2014



Projektgruppe  
Bildung und Region

3



Die HS „schwindet“  
und die RS ist auf  
einem Weg mit  
weniger Schülern

Nun entstehen viele  
SeK-Schulen

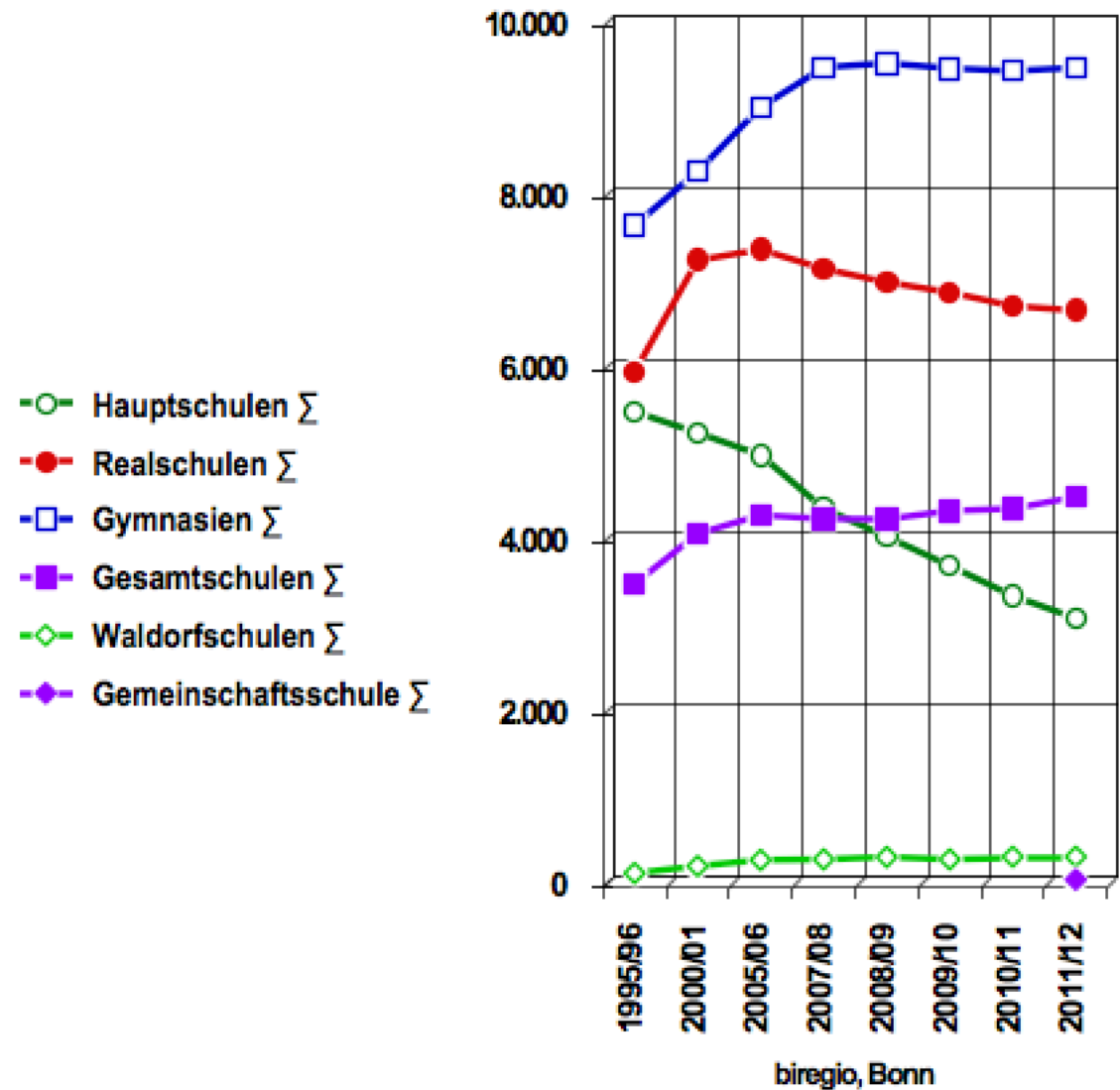
OBK BK  
20-02-2014



Projektgruppe  
Bildung und Region

4

Entwicklung der Schülerzahlen im Kreis insgesamt: nach Schul-  
formen



**Die Schülerzahlen im Kreis und damit das Potential der BK's laufen „asynchron“**

**Gummersbach „gewinnt“ an Schülerbindung**

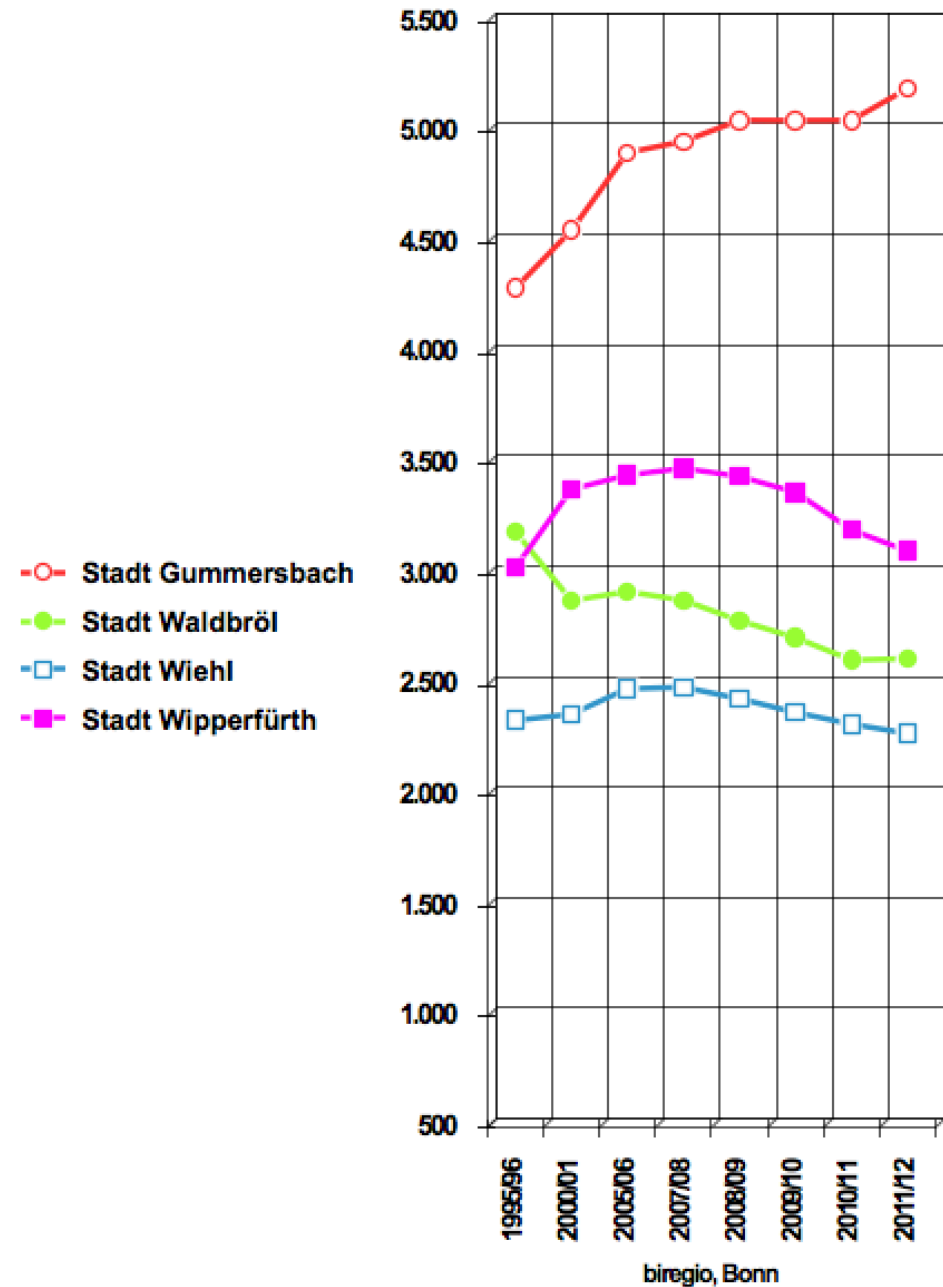
**OBK BK**  
20-02-2014



Projektgruppe  
**Bildung und Region**

5

**Entwicklung der Sekundarschülerzahlen in der Region im Vergleich**

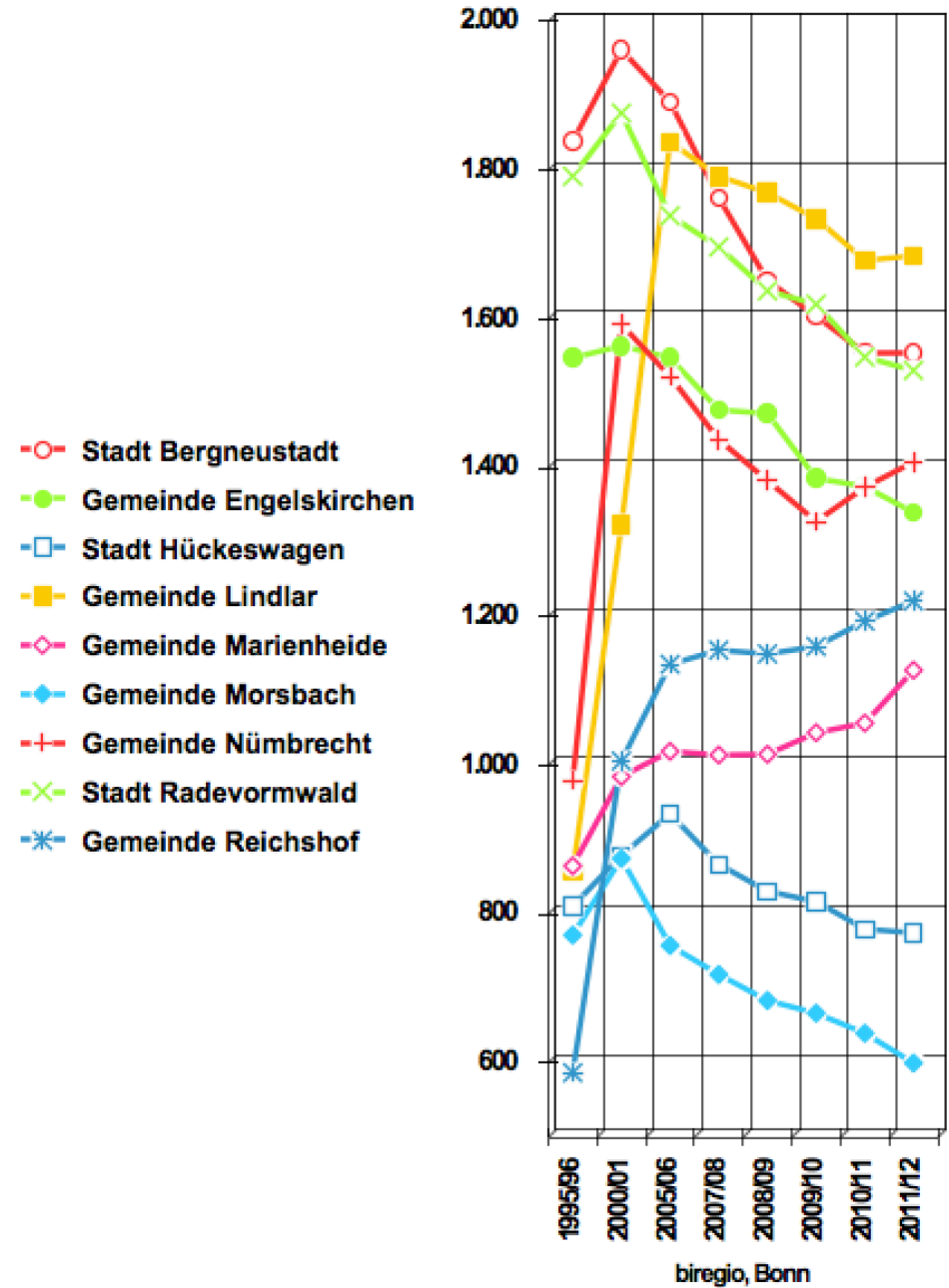


**OBK BK**  
20-02-2014



Projektgruppe  
**Bildung und Region**

**Entwicklung der Sekundarschülerzahlen in der Region im Vergleich**



Im „Norden“ sinken die Zahlen weiter, im „Süden“ stabilisieren sie sich, in der „Mitte“ ist Gummersbach der „Stabilisator“, der in der Region „(ab)zieht“

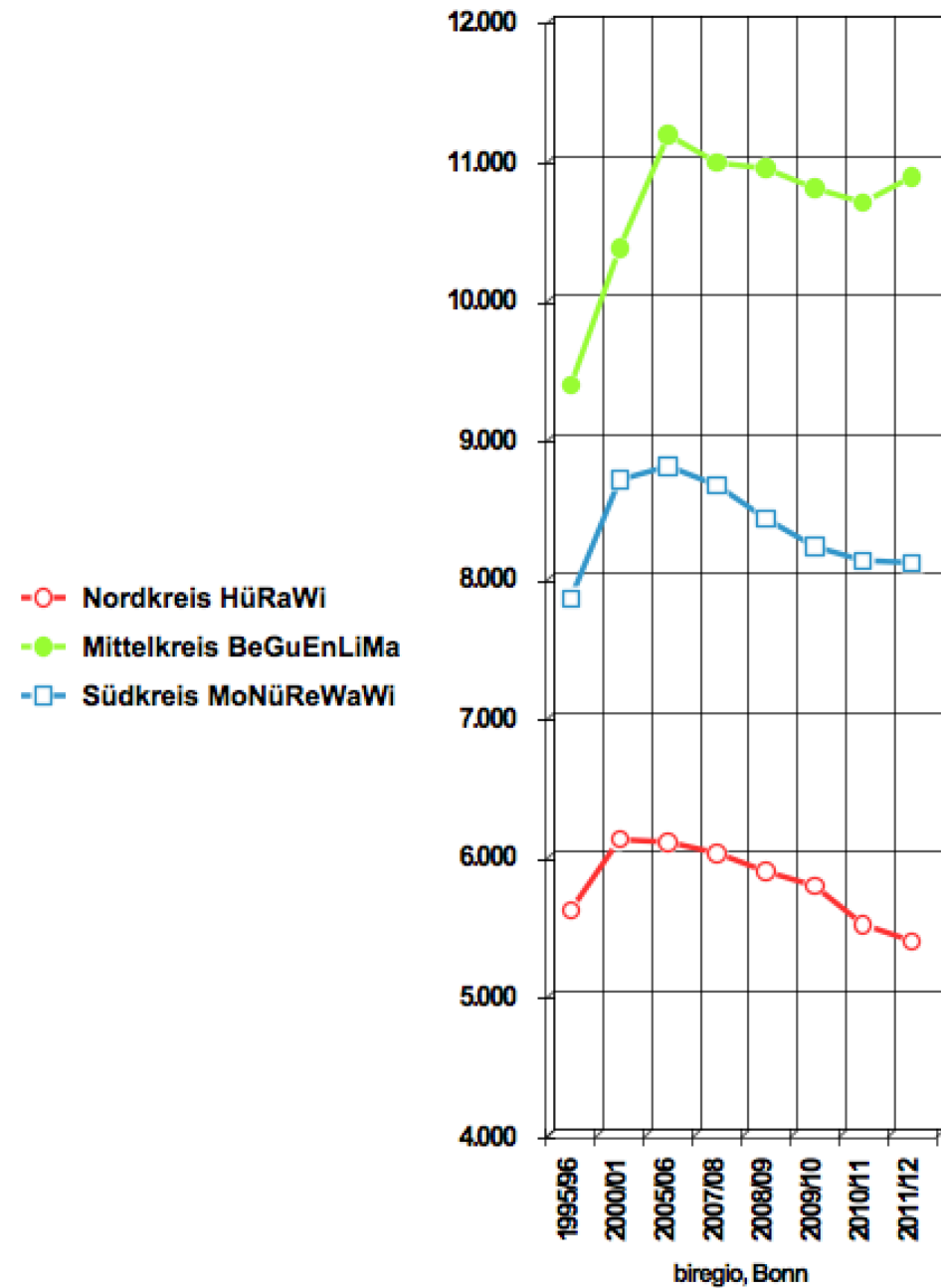
**OBK BK**  
20-02-2014



Projektgruppe  
**Bildung und Region**

7

Entwicklung der Sekundarschülerzahlen in der Region im Vergleich



x

# Demografie und Jahrgangsbreiten in den allgemein- und berufsbildenden Schulen

**OBK BK**

*20-02-2014*



Projektgruppe  
**Bildung und Region**



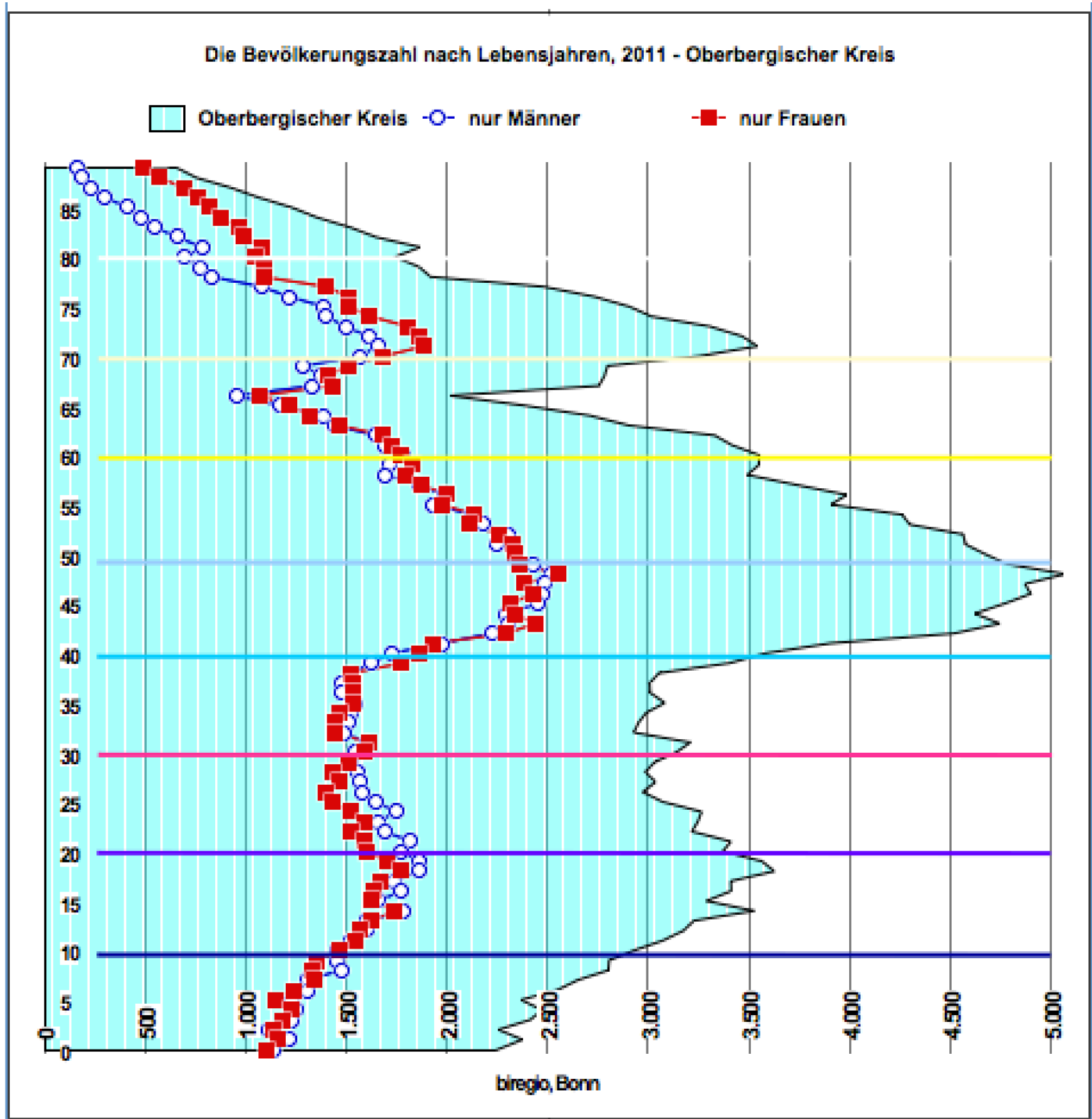
X

**OBK BK**  
20-02-2014



Projektgruppe  
**Bildung und Region**

9



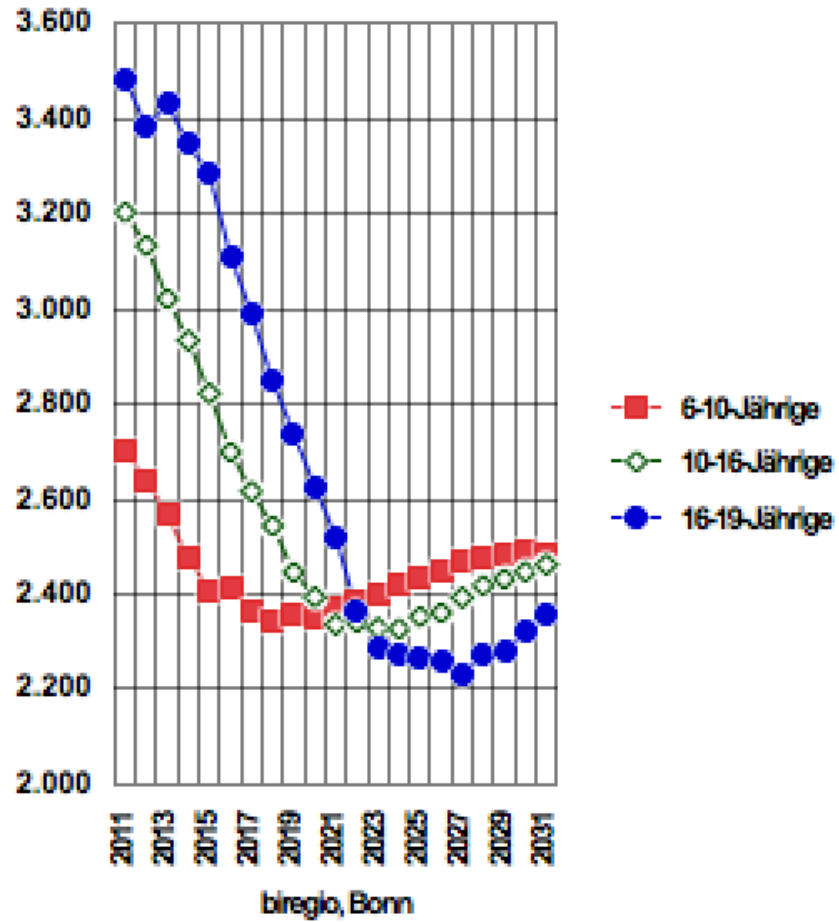
X

OBK BK  
20-02-2014

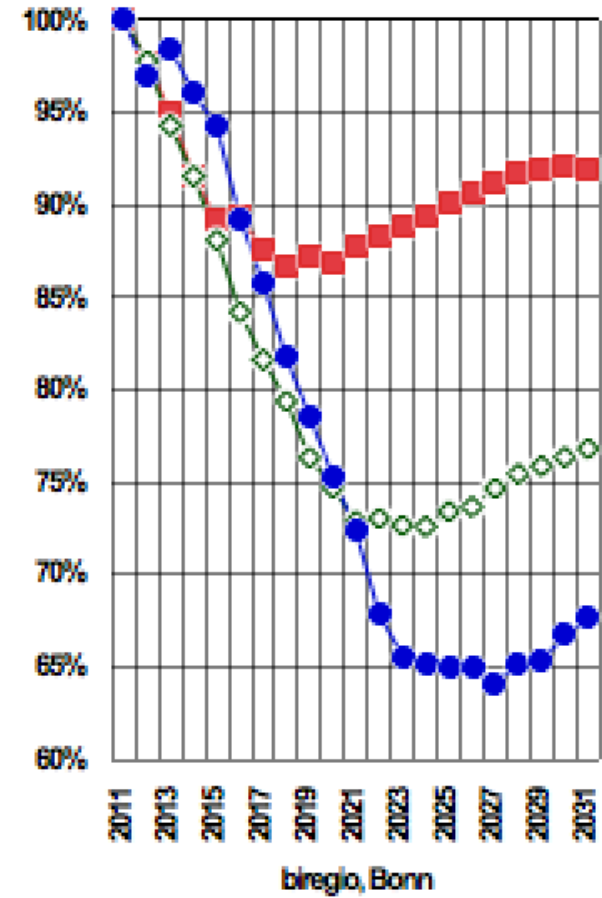


Projektgruppe  
Bildung und Region

mittlere Jahrgangsbreiten - Oberbergischer Kreis



mittlere Jahrgangsbreiten,  
Veränderung in % - Oberbergischer  
Kreis



x

# Die Übergänge von den Grund- in die weiterführenden Schulen und die Pendler

**OBK BK**

*20-02-2014*



Projektgruppe  
**Bildung und Region**

Die Übergänge scheinen (!) bei der RS und dem GY sowie der GE konstant zu sein – nicht aber die absoluten Werte ...

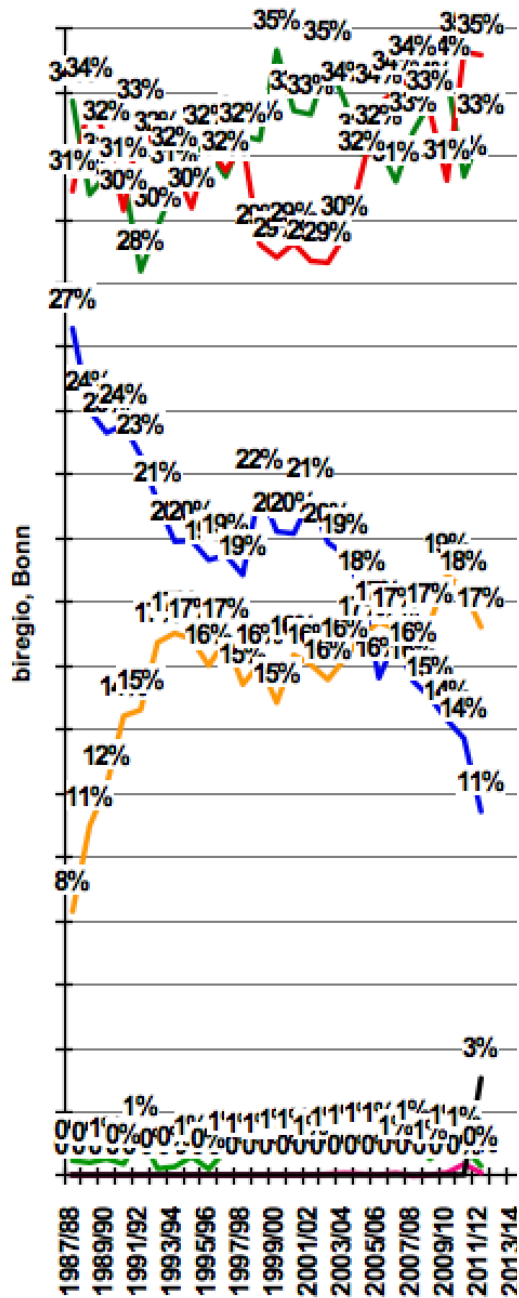
Nun werden die neuen Sek-Standorte die Situation verändern!

OBK BK  
20-02-2014

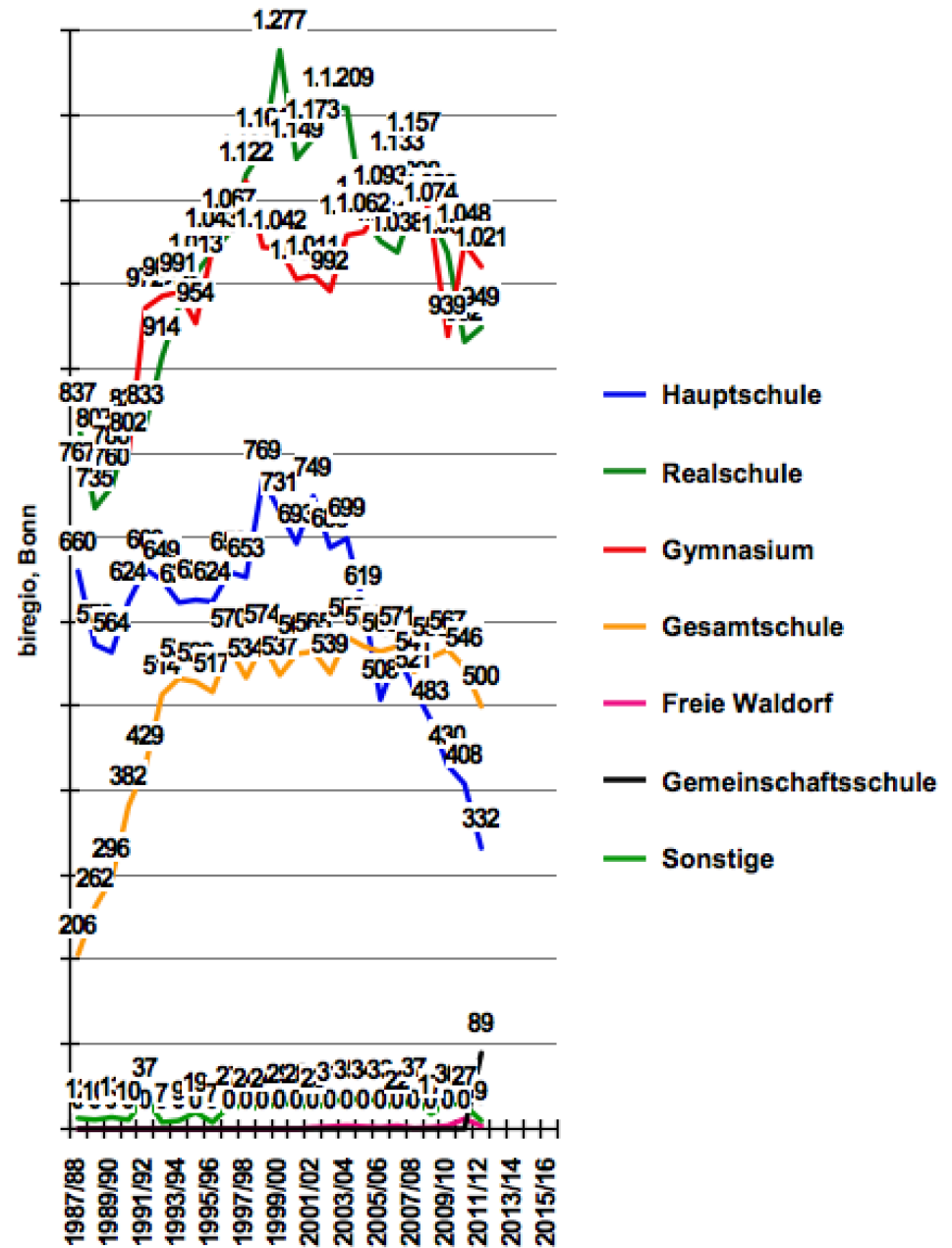


Projektgruppe  
Bildung und Region

Übergänge seit dem Schuljahr 1986/87



Übergänge aus den Grund- in die weiterführenden Schulen seit dem Schuljahr 1986/87 in absoluten Zahlen - Oberbergischer Kreis



# Vergleich NRW

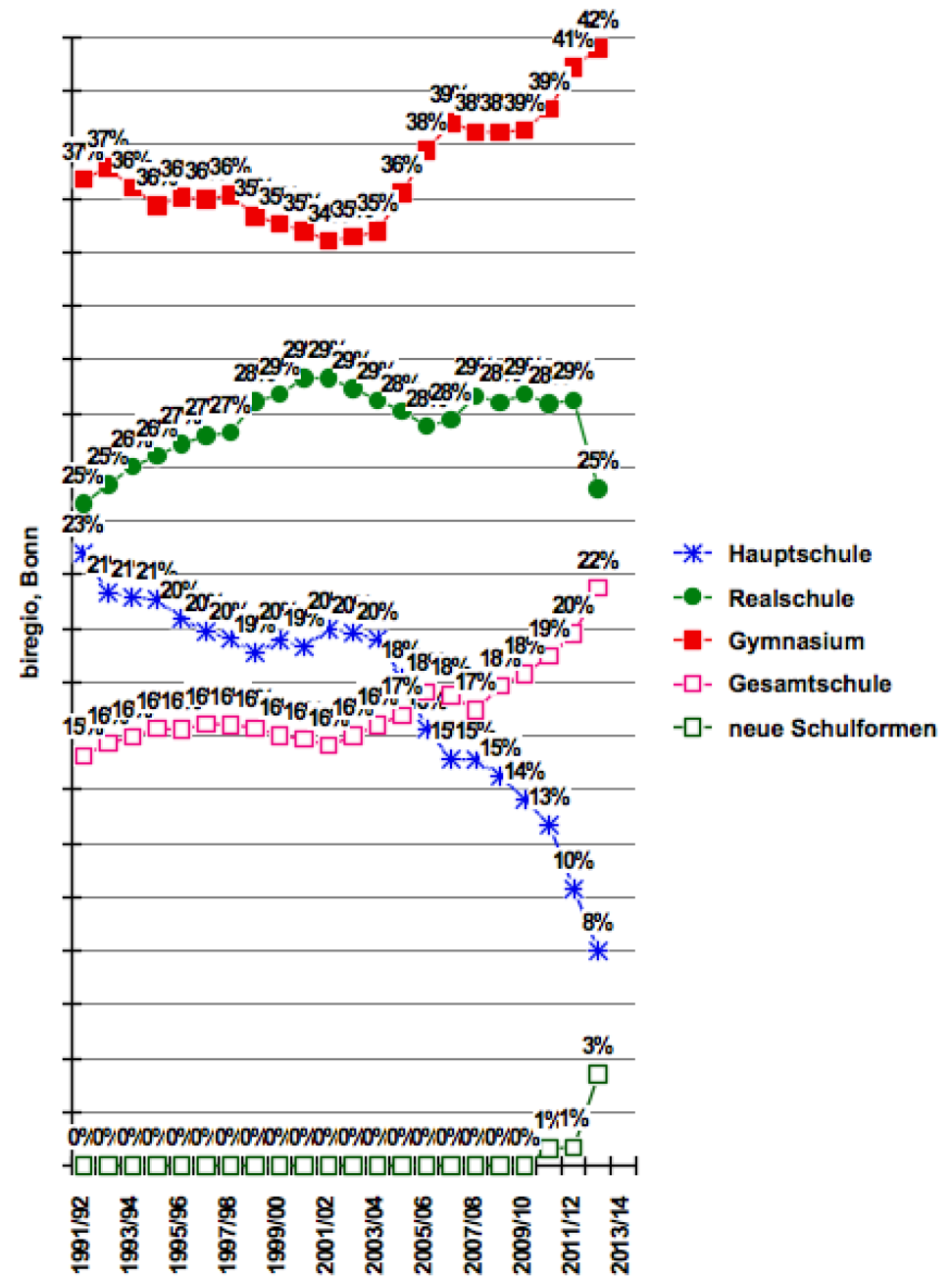
OBK BK

20-02-2014



Projektgruppe  
Bildung und Region

Übergänge seit dem Schuljahr 1991/92 in % - Land Nordrhein-Westfalen



Der OBK ist etwas „bildungsfern“ ...

Bevölkerung OBK mit AHR-/FHS-Abschluss

24% zu 30%

Nicht nach hinten / unten schauen, sondern nach vorn.

Übrigens: Der Kreis Olpe holt auf!

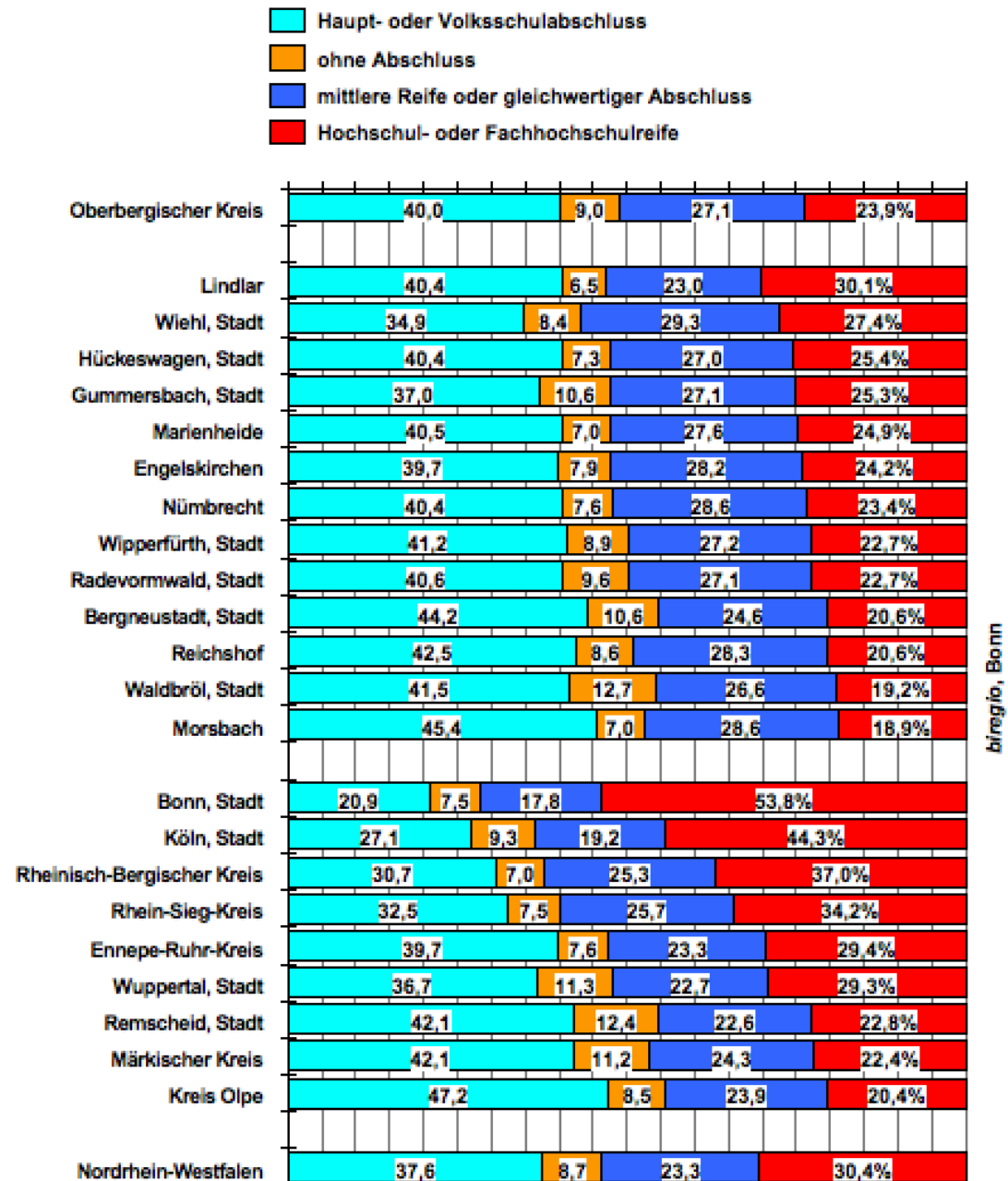
OBK BK

20-02-2014



Projektgruppe  
Bildung und Region

Höchster allgemeinbildender Schulabschluss, Bevölkerung ab 15 Jahre, Oberbergischer Kreis und Nachbarkreise, 2011 in % (Quelle: IT NRW, Zensus 2011)



birragio, Bonn

## Schrumpft der Einpendlerüberschuss in die Sekundarschulen – hier der Blick auf die 5. Klassen?

Fast 50 gehen zu GY nach außen, 30 zur GE (i.d.R. Kürten), aber auch 20 zu HS und RS nach außen.

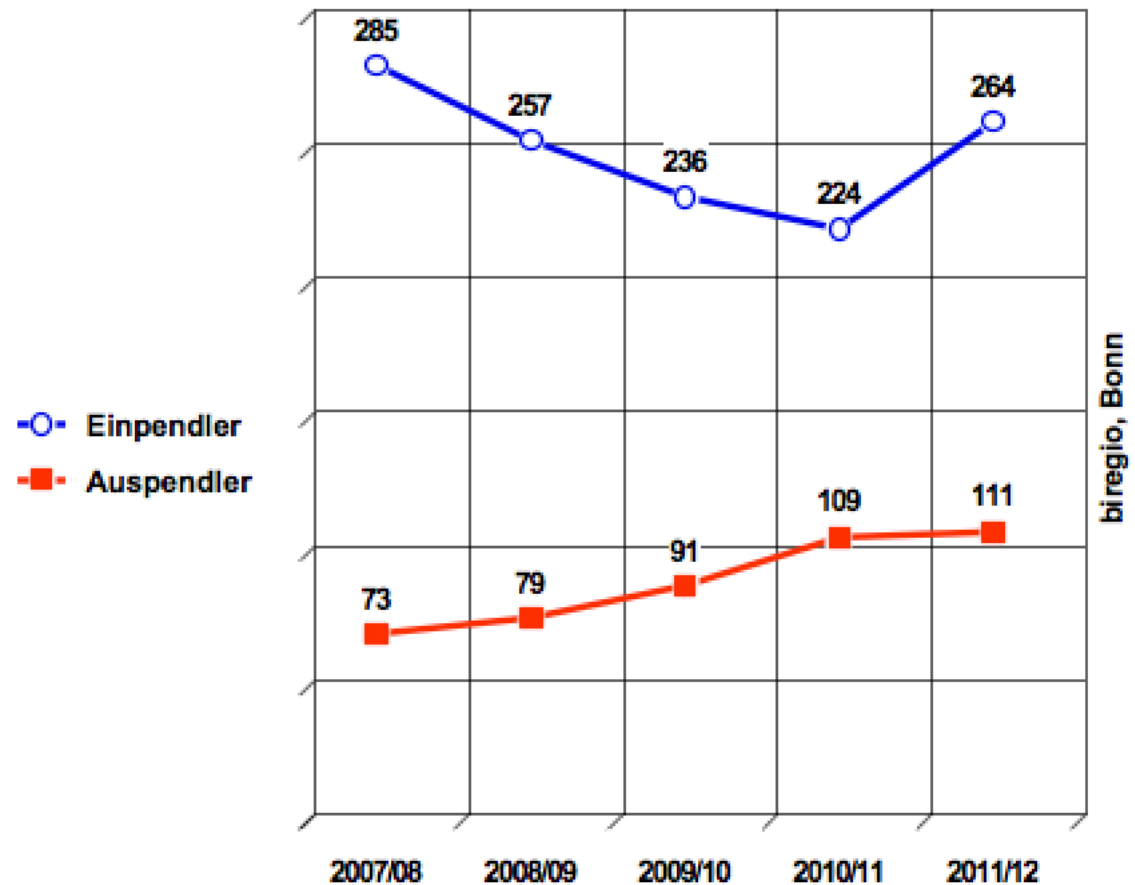
OBK BK  
20-02-2014



Projektgruppe  
**Bildung und Region**

15

Einpendler in die weiterführenden Schulen - Oberbergischer Kreis - sowie Auspendler aus den Grundschulen - Oberbergischer Kreis - in weiterführende Schulen ausserhalb



x

# Die „Rückläufer“ aus den weiterführenden Schulen

**OBK BK**

*20-02-2014*



Projektgruppe  
**Bildung und Region**

16



Die HS bekommt nur noch sehr wenig Rückläufer,  
das GY „verliert“ wenige Schüler ...

D.h.: Die „finalen Bildungswahlentscheidungen“  
(auch die zum BK) fallen erst nach der Klasse 9

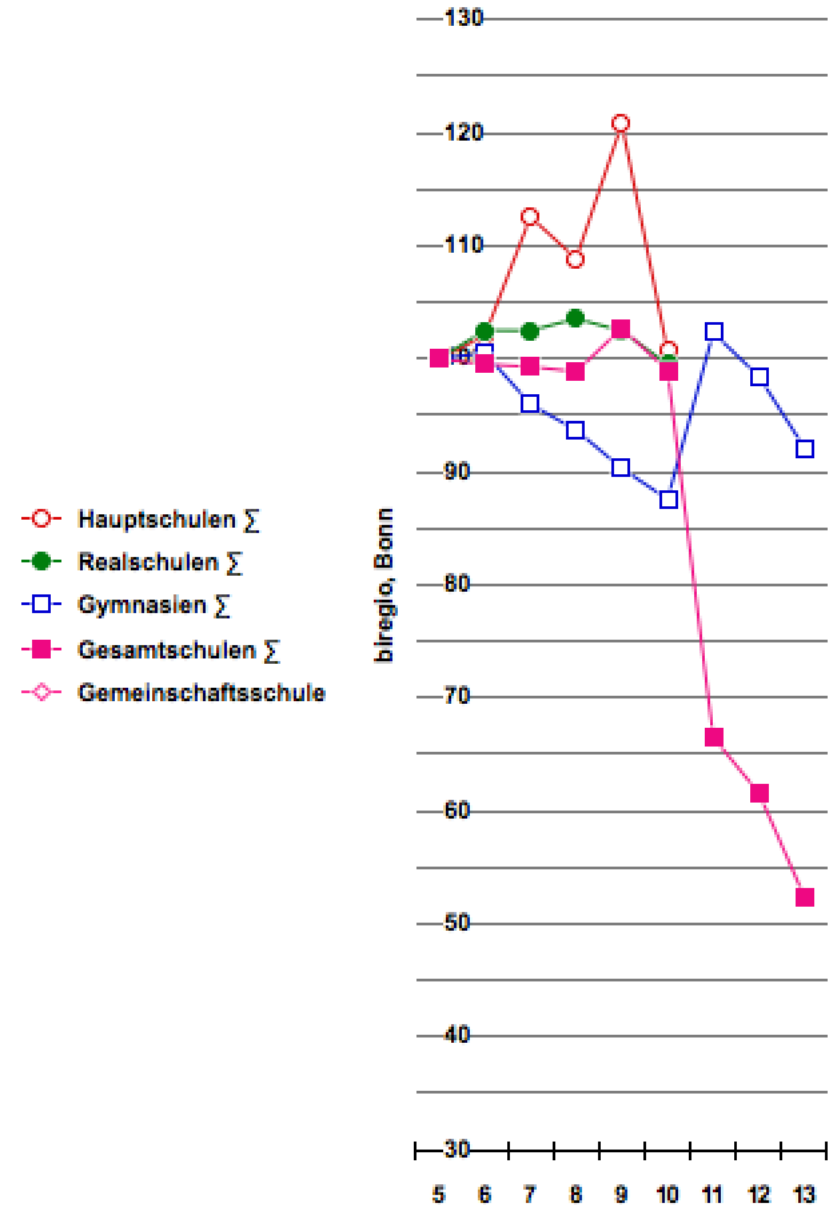
**OBK BK**  
20-02-2014



Projektgruppe  
**Bildung und Region**

17

Veränderungen der Schülerzahlen von Jahrgangsstufe zu  
Jahrgangsstufe in % (Klasse 5 = 100%) - ein Vergleich



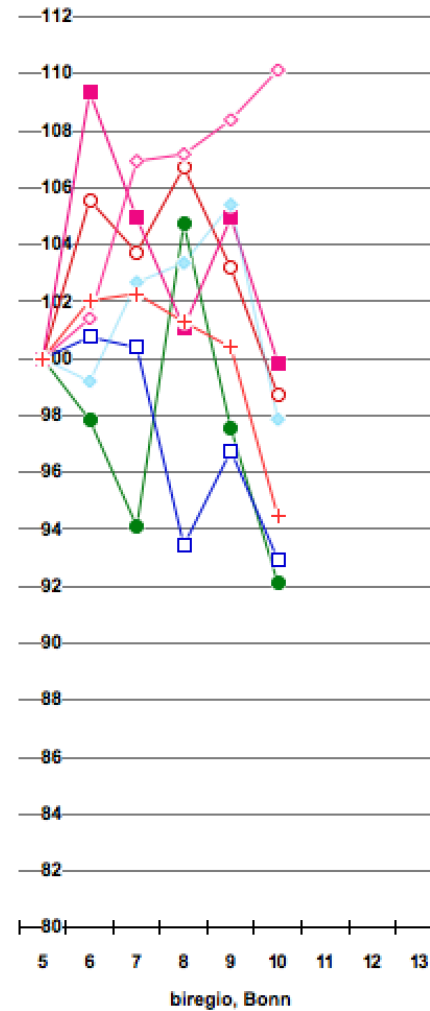
**OBK BK**  
20-02-2014



Projektgruppe  
**Bildung und Region**

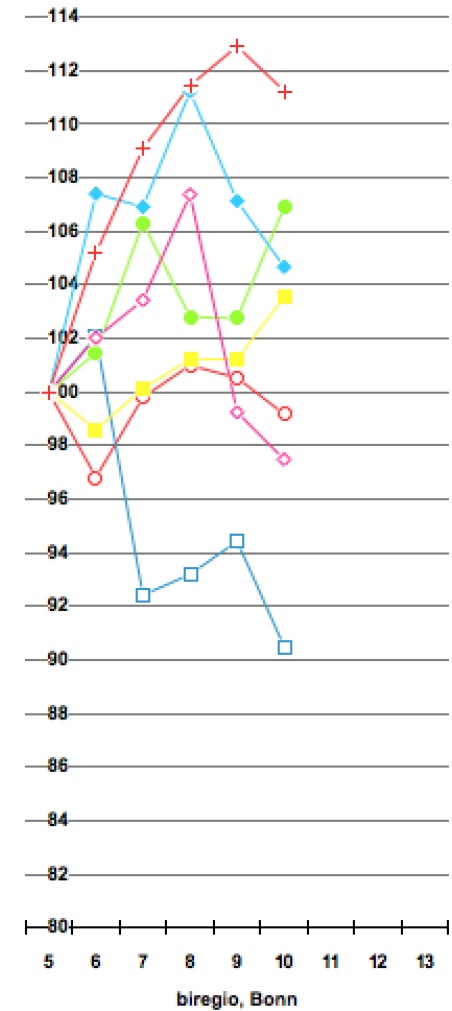
Veränderungen der Schülerzahlen von Jahrgangsstufe zu Jahrgangsstufe in % (Klasse 5 = 100%) - Realschule

- RS Bergneustadt, Breiter Weg
- RS Engelskirchen, Leopold-Goes
- RS Gummersbach, Am Hepel
- RS Gummersbach, Steinberg
- ◇ RS Gummersbach, fr. Ch.
- ◆ RS Hückeswagen, Kölner Str.
- + RS Lindlar, Schulzentrum



Veränderungen der Schülerzahlen von Jahrgangsstufe zu Jahrgangsstufe in % (Klasse 5 = 100%) - Realschule

- RS Morsbach, Janusz-Korczak
- RS Nümbrecht, Sophie-Scholl
- RS Radevormwald, Hermannstr.
- RS Reichshof, Haus des Lernens
- ◇ RS Waldbröl, Bohlenhagener Str.
- ◆ RS Wiehl, Dr. Hoffmann-Platz
- + RS Wipperfürth, Hermann-Voss



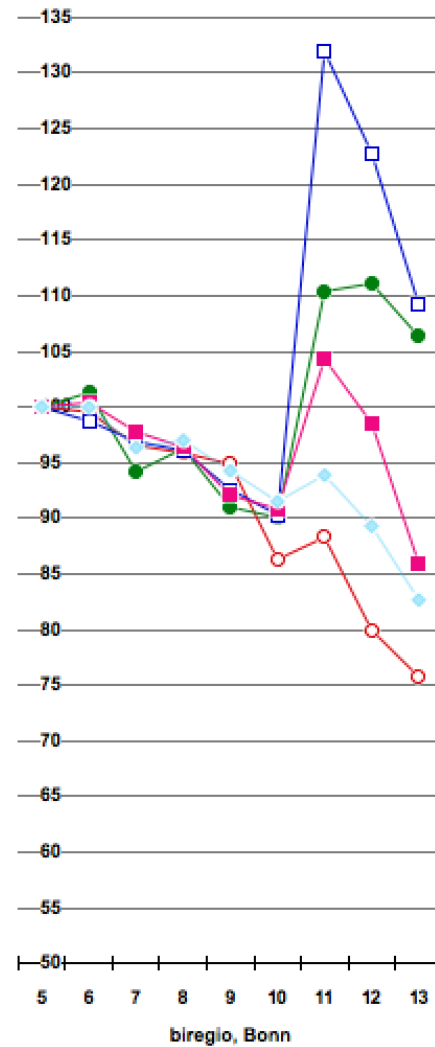
**OBK BK**  
20-02-2014



Projektgruppe  
**Bildung und Region**

Veränderungen der Schülerzahlen von Jahrgangsstufe zu Jahrgangsstufe in % (Klasse 5 = 100%) - Gymnasium

- GY Bergneustadt, Wüllenweber
- GY Engelskirchen, Aggertal
- GY Gummersbach, Grotenbach
- GY Gummersbach, Moltkestraße
- ◇ GY Gummersbach, Karlskamp Fr. Ch.
- ◆ GY Lindlar, Voßbrucher Str.



Veränderungen der Schülerzahlen von Jahrgangsstufe zu Jahrgangsstufe in % (Klasse 5 = 100%) - Gymnasium

- GY Nümbrecht, Homburgisches
- GY Radevormwald, Theodor-Heuss
- GY Wipperfürth, Engelbert-von-Berg
- GY Wipperfürth, St. Angela
- ◇ GY Wiehl, Dietrich-Bonhöffer
- ◆ GY Waldbröl, Hollenberg

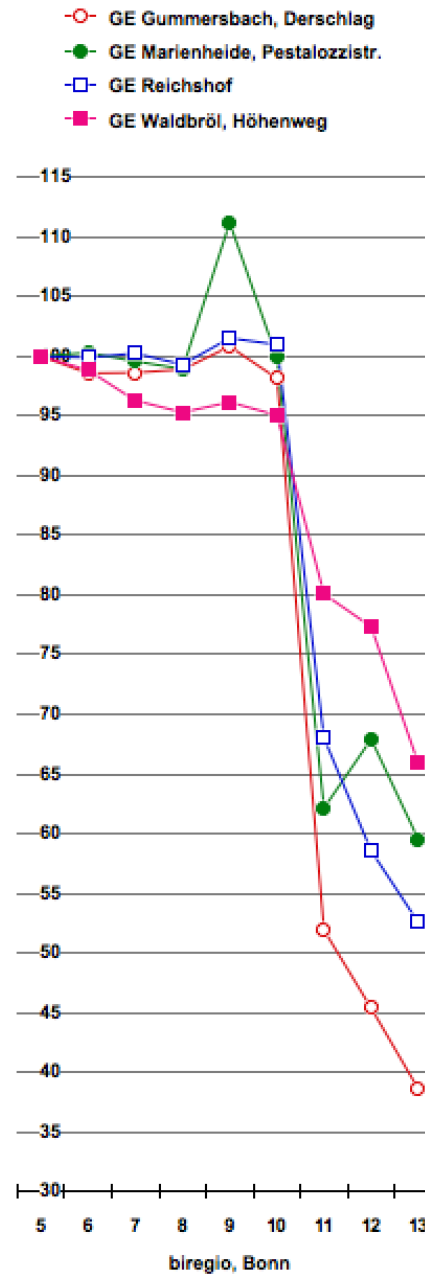


**OBK BK**  
20-02-2014

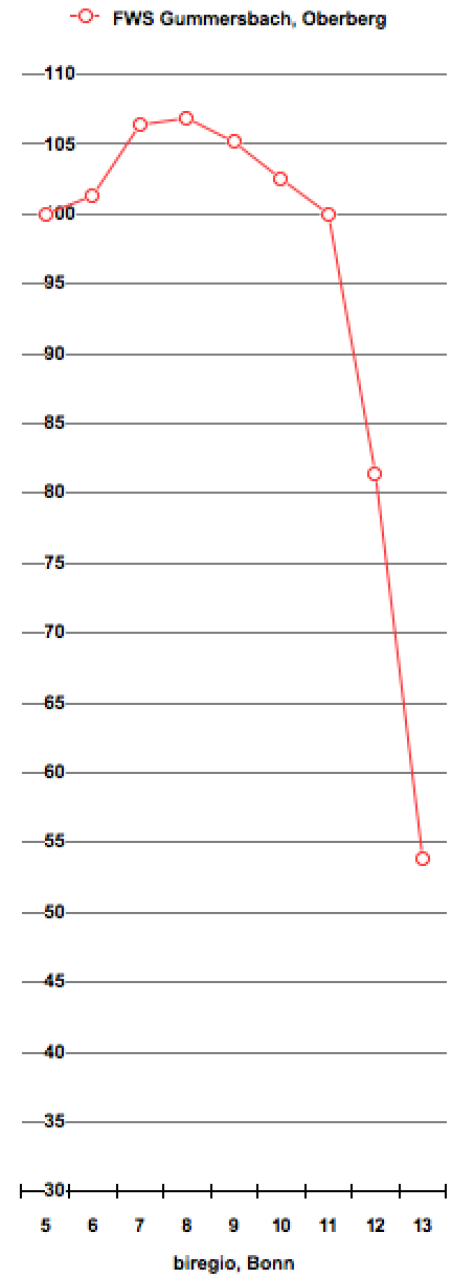


Projektgruppe  
**Bildung und Region**

Veränderungen der Schülerzahlen von Jahrgangsstufe zu Jahrgangsstufe in % (Klasse 5 = 100%) - Gesamtschule



Veränderungen der Schülerzahlen von Jahrgangsstufe zu Jahrgangsstufe in % (Klasse 5 = 100%) - Waldorfschule



x

# Die Entwicklung der weiterführenden Schulen

**OBK BK**

*20-02-2014*



Projektgruppe  
**Bildung und Region**

21

Von 26.000 auf  
17.500 ...

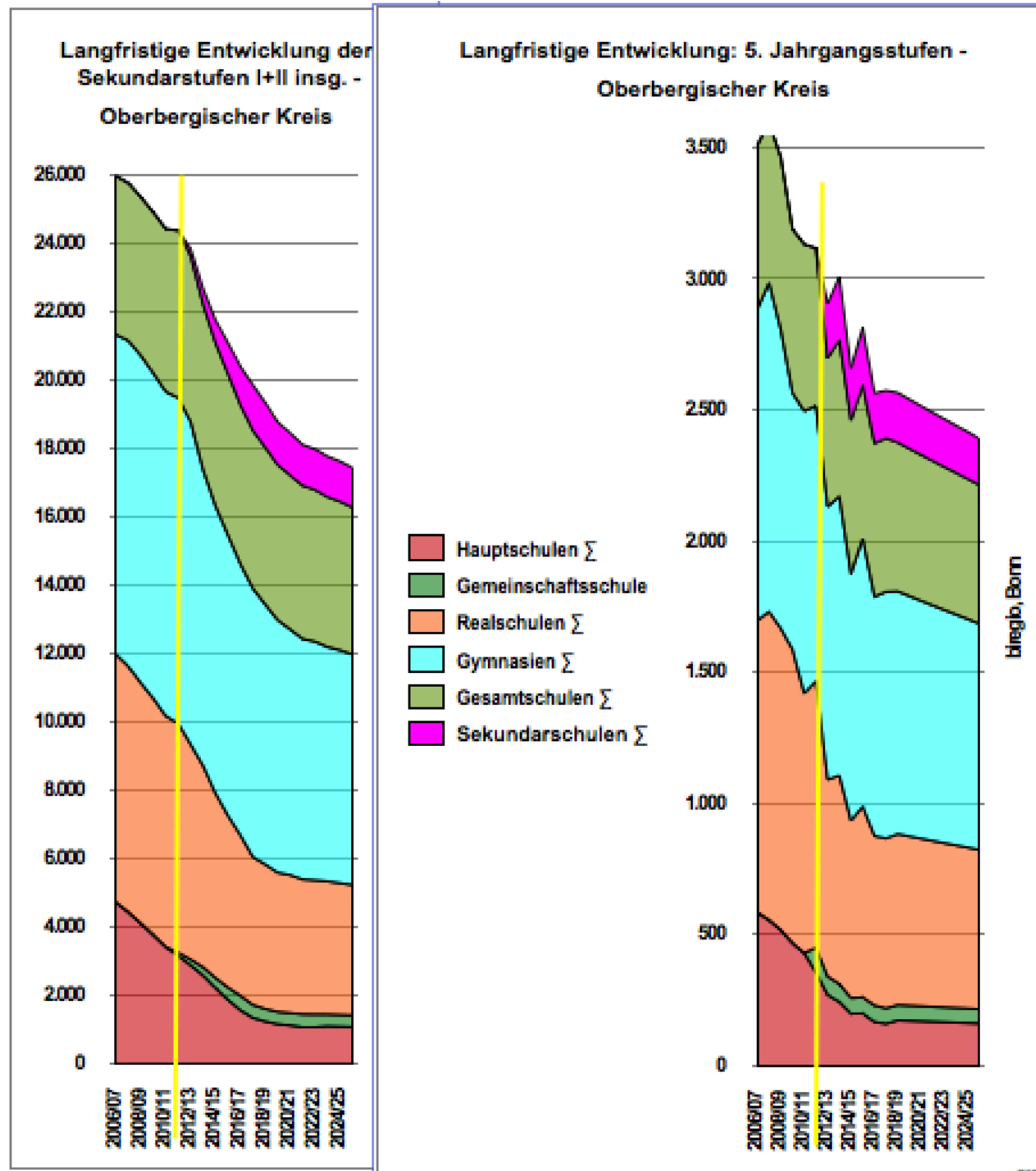
Und bei den 5.  
Klassen geht  
es weiter  
herunter

OBK BK  
20-02-2014



Projektgruppe  
Bildung und Region

22



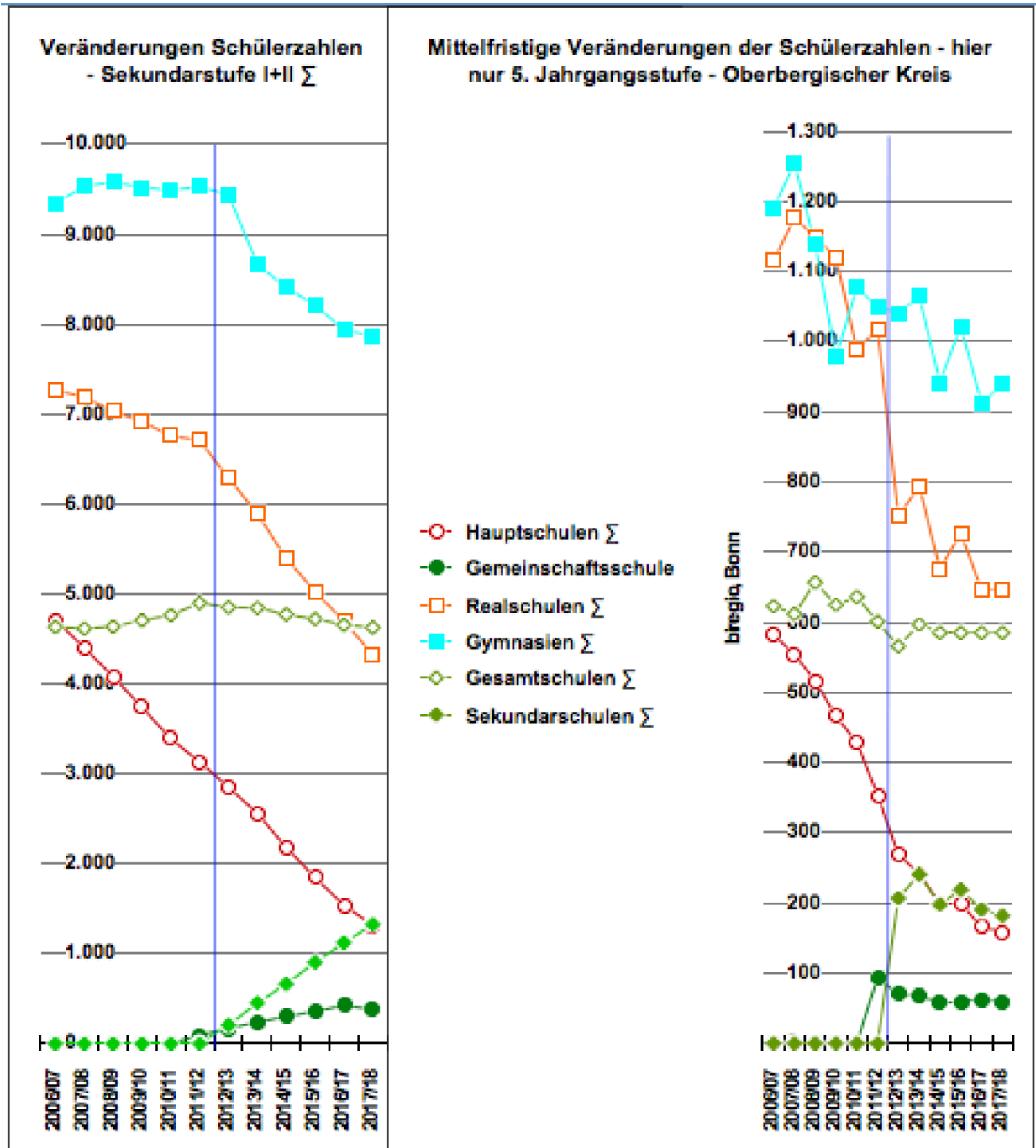
HS und RS  
waren (!) für  
die BK's „eine  
Bank“

OBK BK  
20-02-2014



Projektgruppe  
Bildung und Region

23



# Die Übergänge in die allgemein- und berufsbildenden Oberstufen sinken dramatisch!

4.000 Abgänge aus den 9. bzw. 10. Klassen 2006/07, 3.500 2012/13 und 2.700 in einigen Jahren!

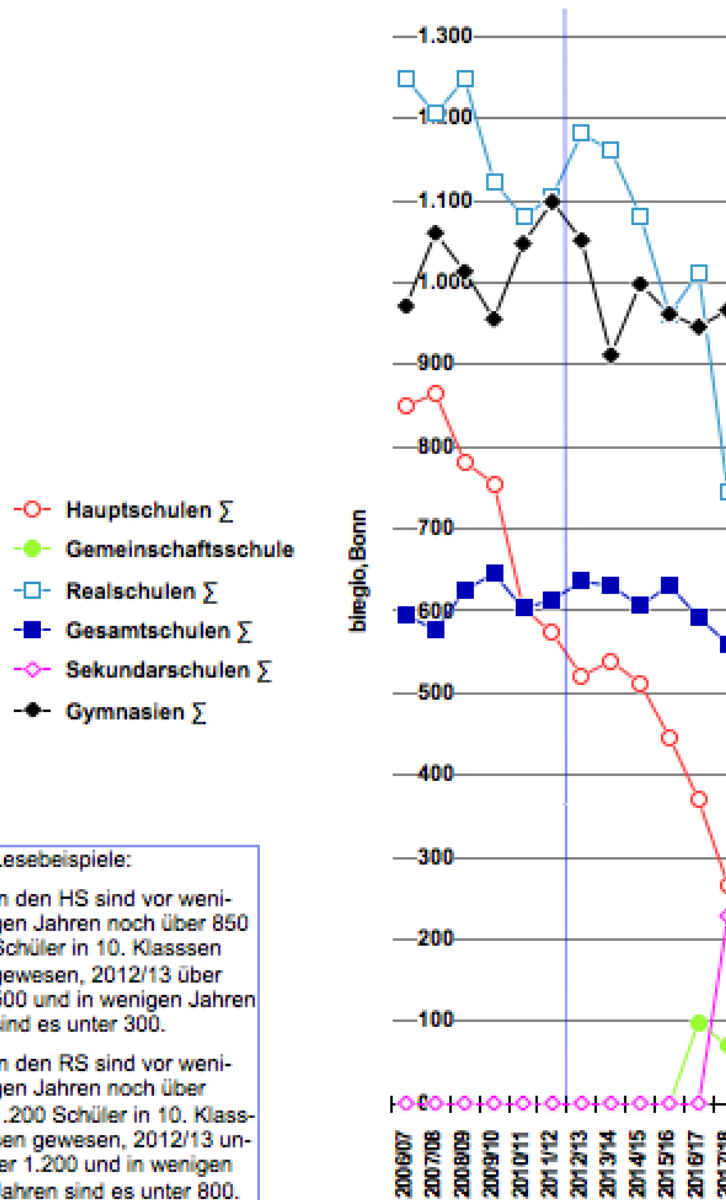
$\Sigma$  -1.300 im Jg.!

OBK BK  
20-02-2014



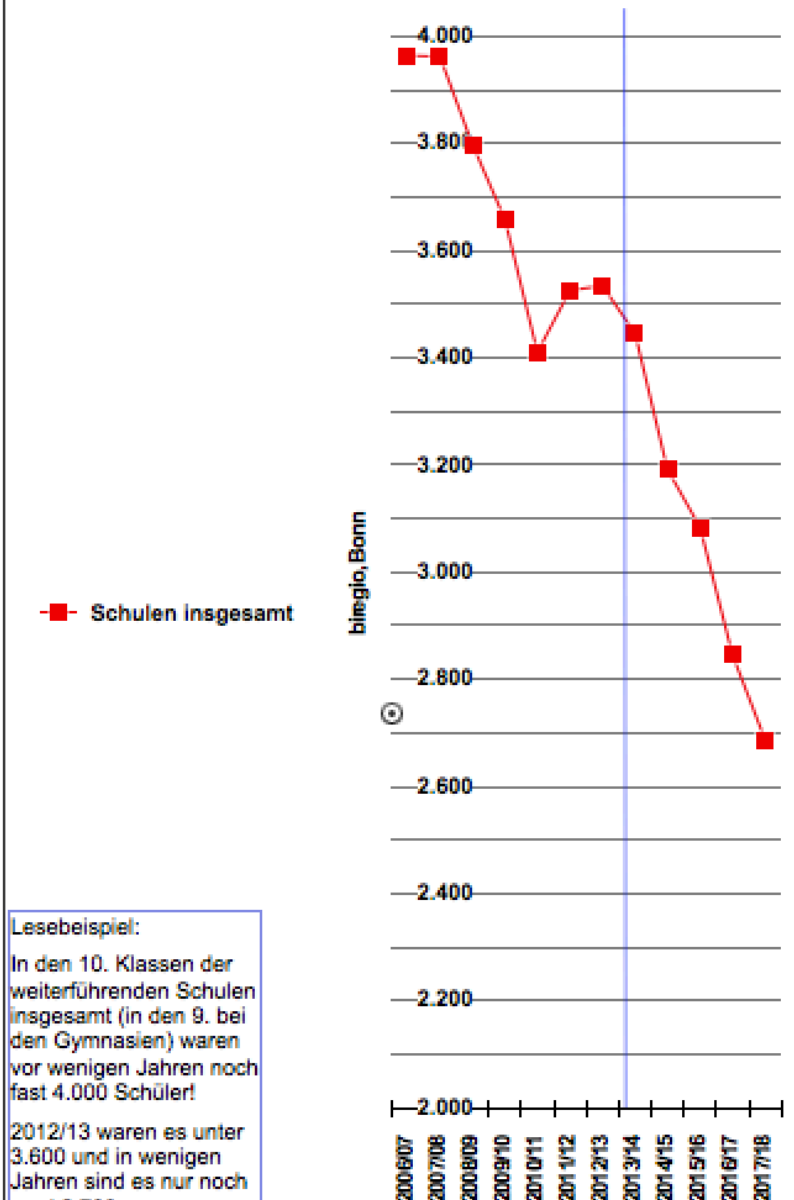
Projektgruppe  
Bildung und Region

Veränderungen der Schülerzahlen und der Potentiale für die Berufskollegs - nur 10. Jahrgangsstufe (bei den Gymnasien nur Jahrgangsstufe 9) - Oberbergischer Kreis



Lesebeispiele:  
In den HS sind vor wenigen Jahren noch über 850 Schüler in 10. Klassen gewesen, 2012/13 über 500 und in wenigen Jahren sind es unter 300.  
In den RS sind vor wenigen Jahren noch über 1.200 Schüler in 10. Klassen gewesen, 2012/13 unter 1.200 und in wenigen Jahren sind es unter 800.

Veränderungen der Schülerzahlen und der Potentiale für die Berufskollegs - hier für alle Schulen insgesamt: 10 Klassen, für Gymnasien nur die 9. Jahrgangsstufe - Oberbergischer Kreis



Lesebeispiel:  
In den 10. Klassen der weiterführenden Schulen insgesamt (in den 9. bei den Gymnasien) waren vor wenigen Jahren noch fast 4.000 Schüler!  
2012/13 waren es unter 3.600 und in wenigen Jahren sind es nur noch rund 2.700.



**Schülerzahlen absolut und in einer prozentualen Verteilung in den Formen der Sekundarstufe II: Anteile 2013ff. Zeigen eine eher „optimistische Prognose“ = mehr BGY!**

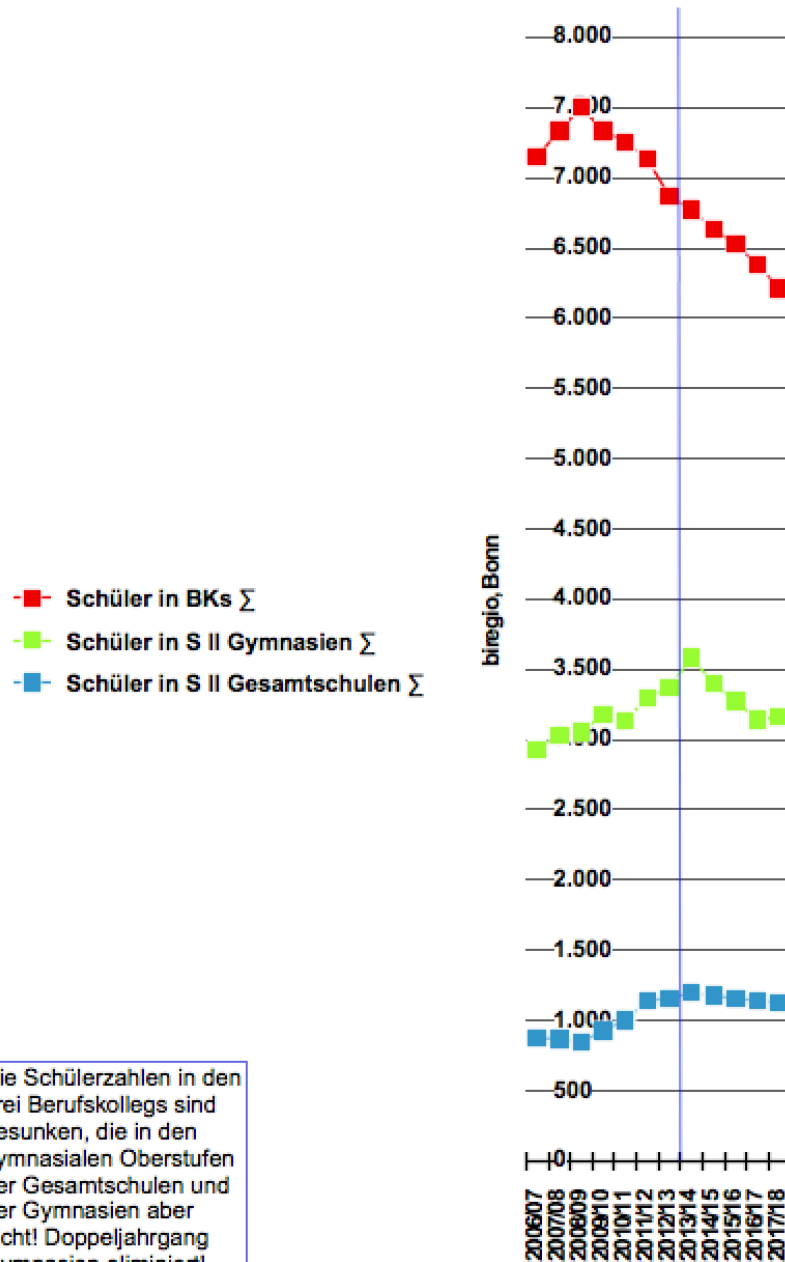
**OBK BK**  
20-02-2014



Projektgruppe  
**Bildung und Region**

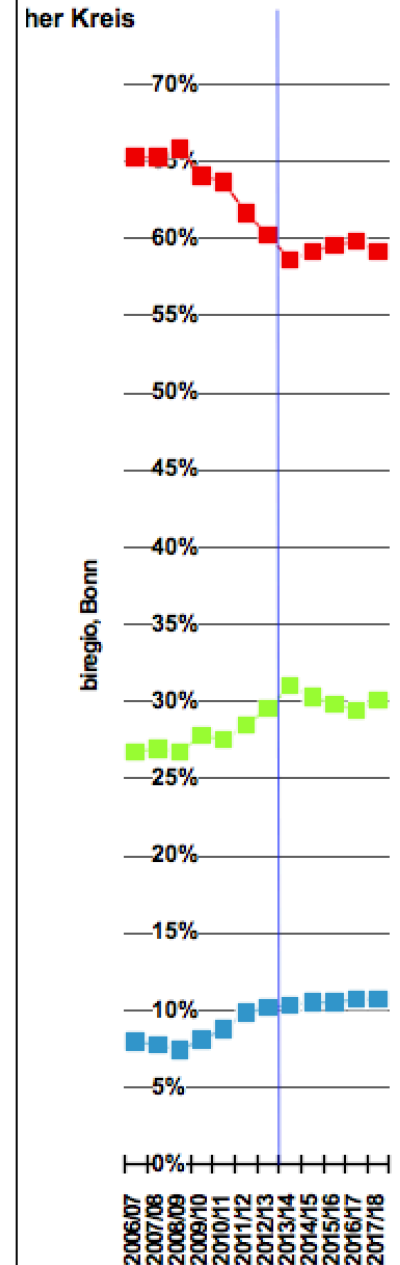
25

**Veränderungen der Schülerzahlen in den Oberstufen der drei Berufskollegs, der Gymnasien und der Gesamtschulen - Oberbergischer Kreis**



Die Schülerzahlen in den drei Berufskollegs sind gesunken, die in den gymnasialen Oberstufen der Gesamtschulen und der Gymnasien aber nicht! Doppeljahrgang Gymnasien eliminiert!

**er Schülerzahlen in den der Gymnasien (Doppel- der Gesamtschulen**



x

# Die Entwicklung der Angebote der Berufskollegs

**OBK BK**

*20-02-2014*



Projektgruppe  
**Bildung und Region**

26

## Angebote im OBK und Verläufe

## Bei Nachfragen ...

**OBK BK**  
20-02-2014



Projektgruppe  
**Bildung und Region**

Schülerzahlen der BK's im OBK		2005	2006	2007	2008	2009	2010	2011	2012
<b>Berufsschulen</b>									
G.-D.		2.201	2.215	2.257	2.214	2.192	2.120	2.025	1.915
G+W		1.196	1.217	1.283	1.412	1.415	1.342	1.441	1.395
Wipp		925	932	1.014	1.079	1.101	1.054	1.085	1.067
insq.		<b>4.322</b>	<b>4.364</b>	<b>4.554</b>	<b>4.705</b>	<b>4.708</b>	<b>4.516</b>	<b>4.551</b>	<b>4.377</b>
<b>Vorklasse zum Berufsarundschuljahr</b>									
G.-D.		22	19	22	16	22	23	0	0
<b>Berufsarundschuljahr</b>									
G.-D.		210	188	190	204	153	135	119	134
G+W		42	38	18	21				
Wipp		70	71	69	121	113	114	135	91
insq.		<b>322</b>	<b>297</b>	<b>277</b>	<b>346</b>	<b>266</b>	<b>249</b>	<b>254</b>	<b>225</b>
<b>Höhere Berufsfachschulen</b>									
G.-D.	Assistent für Konstruktions- u Fertigungstechnik / AHR								27
G.-D.	Informationstechn. Assistenten (3-jährig)	115	90	91	69	47	51	54	56
G.-D.	Elektrotechnik (2-jährig)			30	45	41	40	40	44
G.-D.	Ernährung u Hauswirtschaft (2-jährig)			29	50	51	50	53	20
G.-D.	Sozial- u Gesundheitswesen (2-jährig)	49	98	105	104	102	111	104	103
G+W	Wirtschaft u Verwaltung (HöHa, 1jährig mit HZB)	27	21	24	21	24			
G+W	Wirtschaft u Verwaltung (Höh. Handelsschule, 2jährig)	417	447	414	474	361	346	320	326
Wipp	Wirtschaft u Verwaltung (Höh. Handelsschule, 2jährig)	247	245	238	217	187	182	155	179
Wipp	Technik	49	60	69	77	70	87	58	69
Wipp	Informationstechn. Assistenten	76	72	84	79	75	70	58	56
Wipp	Physikalisch-techn. Assistenten	26	11						
Wipp	Sozial- u Gesundheitswesen	93	88	86	115	134	129	107	109
insq.		<b>1.099</b>	<b>1.132</b>	<b>1.170</b>	<b>1.251</b>	<b>1.092</b>	<b>1.066</b>	<b>949</b>	<b>962</b>
<b>Berufsfachschulen</b>									
G.-D.	Ernährung u Hauswirtschaft (1jährig)	26	27						
G.-D.	Ernährung u Hauswirtschaft (2jährig)	41	42	48	47	81	73	40	51
G.-D.	Technik (1-jährig)	62	56	38	30	58	52	23	23
G.-D.	Technik (2-jährig)	109	116	83	59	71	71	63	64
G.-D.	Kinderpflege (2-jährig)	94	94	89	88	64	67	83	103
G.-D.	Sozial- u Gesundheitswesen (2-jährig)	70	82	71	60	50	49	47	35
G+W	Wirtschaft u Verwaltung (1jährig mit FOR)	98	89	119	45	127	121	71	88
G+W	Wirtschaft u Verwaltung (2-jährig)	112	104	100	131	120	120	87	99
Wipp	Wirtschaft u Verwaltung (Handelsschule, 2jährig)	82	88	105	77	59	62	77	61
Wipp	Sozialhelfer (2jährig)	24	43	47	45	45	51	44	45
insq.		<b>718</b>	<b>741</b>	<b>700</b>	<b>582</b>	<b>675</b>	<b>666</b>	<b>535</b>	<b>569</b>

## Angebote im OBK und Verläufe

## Bei Nachfragen ...

## OBK BK

20-02-2014



Projektgruppe  
Bildung und Region

Schülerzahlen der BK's im OBK		2005	2006	2007	2008	2009	2010	2011	2012
<b>Fachschulen</b>									
G.-D. Sozialpädagogik		161	126	107	78	91	95	99	85
G.-D. Technik		229	173	224	236	243	258	235	255
G.-D. Ernährung u Hauswirtschaft (Hauswirtschaftsmeister)		15	12						
G.-D. Sozialpädagogik Aufbaulehrgang		0	0	19	34	17			
G+W Wirtschaft, 3-4 jährig		60	71	53	59	48	55	83	88
G+W Fremdsprachenassistenten, 3-jährig							23	29	20
Wipp Technik		57	23	13	5				
insq.		<b>522</b>	<b>405</b>	<b>416</b>	<b>412</b>	<b>399</b>	<b>431</b>	<b>446</b>	<b>448</b>
<b>Fachoberschulen</b>									
G.-D. Technik, 1-jährig		43	40	39	31	48	46	47	30
G.-D. Sozial- u Gesundheitswesen, 1-jährig									58
G.-D. Sozial- und Gesundheitswesen, 2-jährig		87	89	90	97	74	60	54	
Wipp Technik, 1-jährig		0	0	19	15	24	21	20	
insq.		<b>130</b>	<b>129</b>	<b>148</b>	<b>143</b>	<b>146</b>	<b>127</b>	<b>121</b>	<b>88</b>
<b>HBF, die zur AHR führen</b>									
G.-D. Gymnasiale Oberstufe (3-jährig)		67	62	28	12				
G.-D. Elektrotechn. Assistent mit omn. Oberstufe (3,25-jährig)				23	35	23	40	43	
G.-D. Erzieher mit gymnasialer Oberstufe (4-jährig)						27	58	83	98
G+W Wirtschaftsgymnasium								46	73
insq.		<b>67</b>	<b>62</b>	<b>51</b>	<b>47</b>	<b>50</b>	<b>98</b>	<b>172</b>	<b>171</b>
<b>Gesamtübersicht</b>									
G.-D.		3.601	3.529	3.583	3.509	3.455	3.399	3.212	3.101
G+W		1.952	1.987	2.011	2.163	2.095	2.007	2.077	2.089
Wipp		1.649	1.633	1.744	1.830	1.808	1.770	1.739	1.677
insq.		<b>7.202</b>	<b>7.149</b>	<b>7.338</b>	<b>7.502</b>	<b>7.358</b>	<b>7.176</b>	<b>7.028</b>	<b>6.867</b>
								<b>biregio, Bonn</b>	

## Die TZ wird derzeit strukturbestimmender

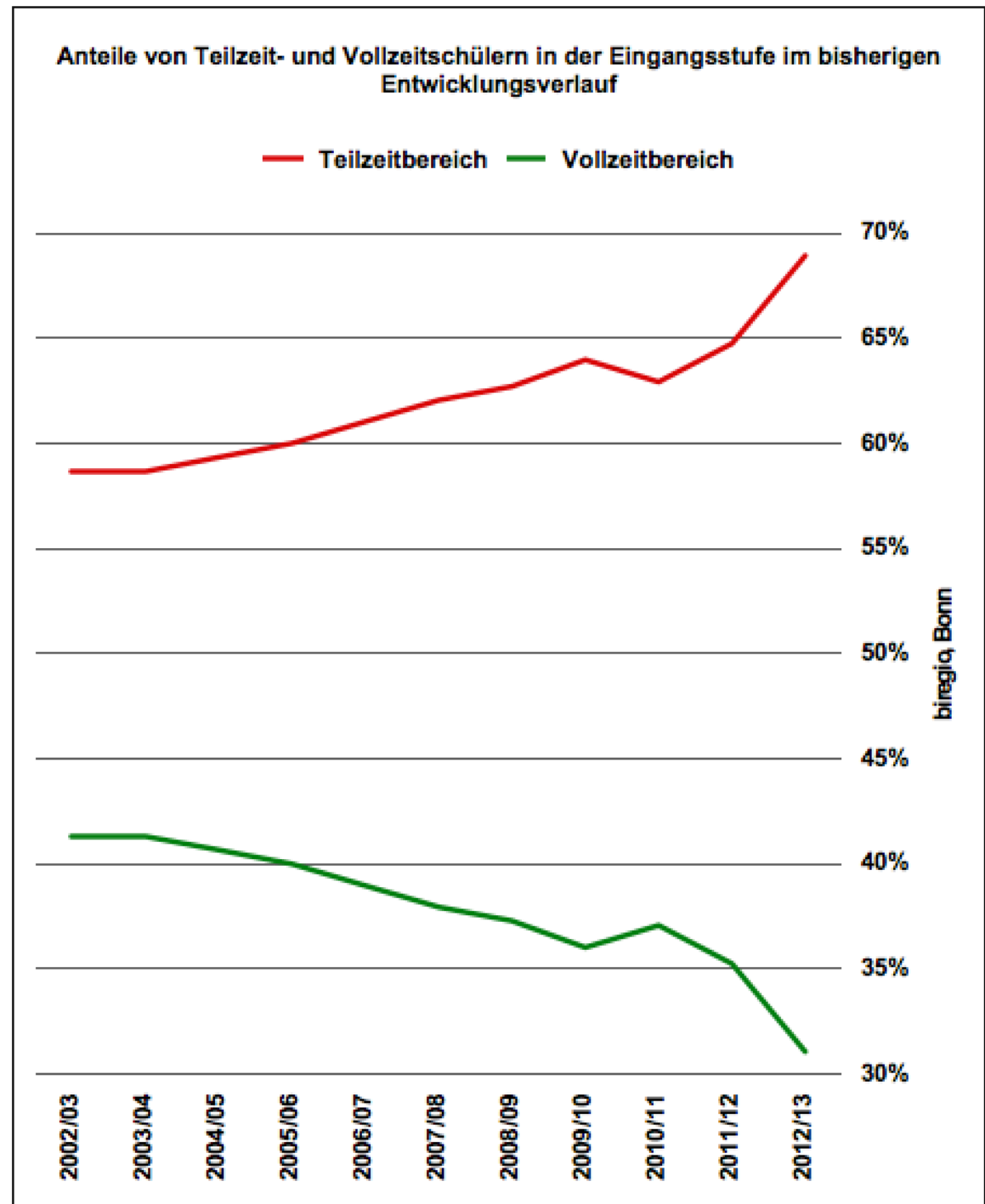
**OBK BK**

20-02-2014

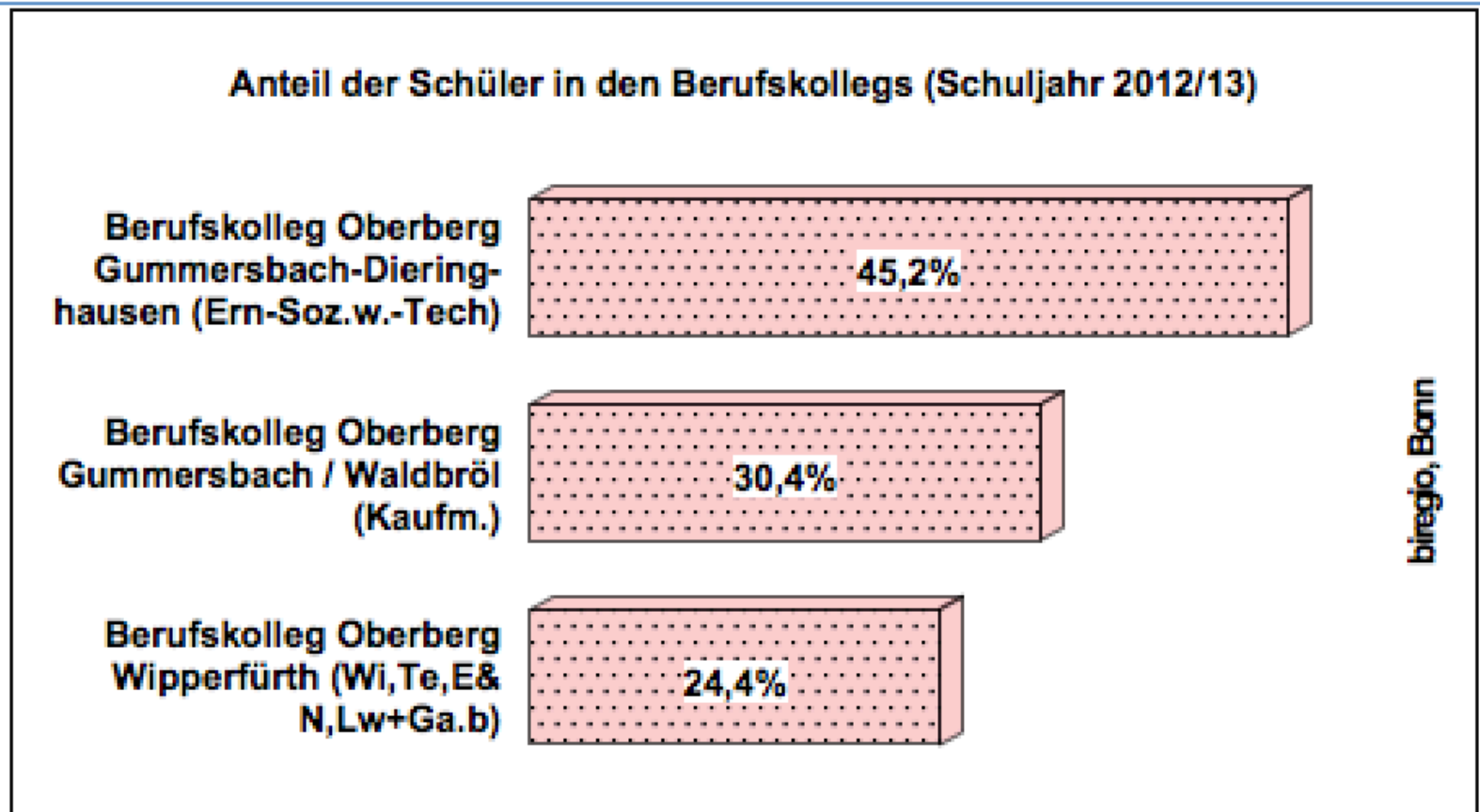


Projektgruppe  
**Bildung und Region**

29



45 – 30 – 24 %



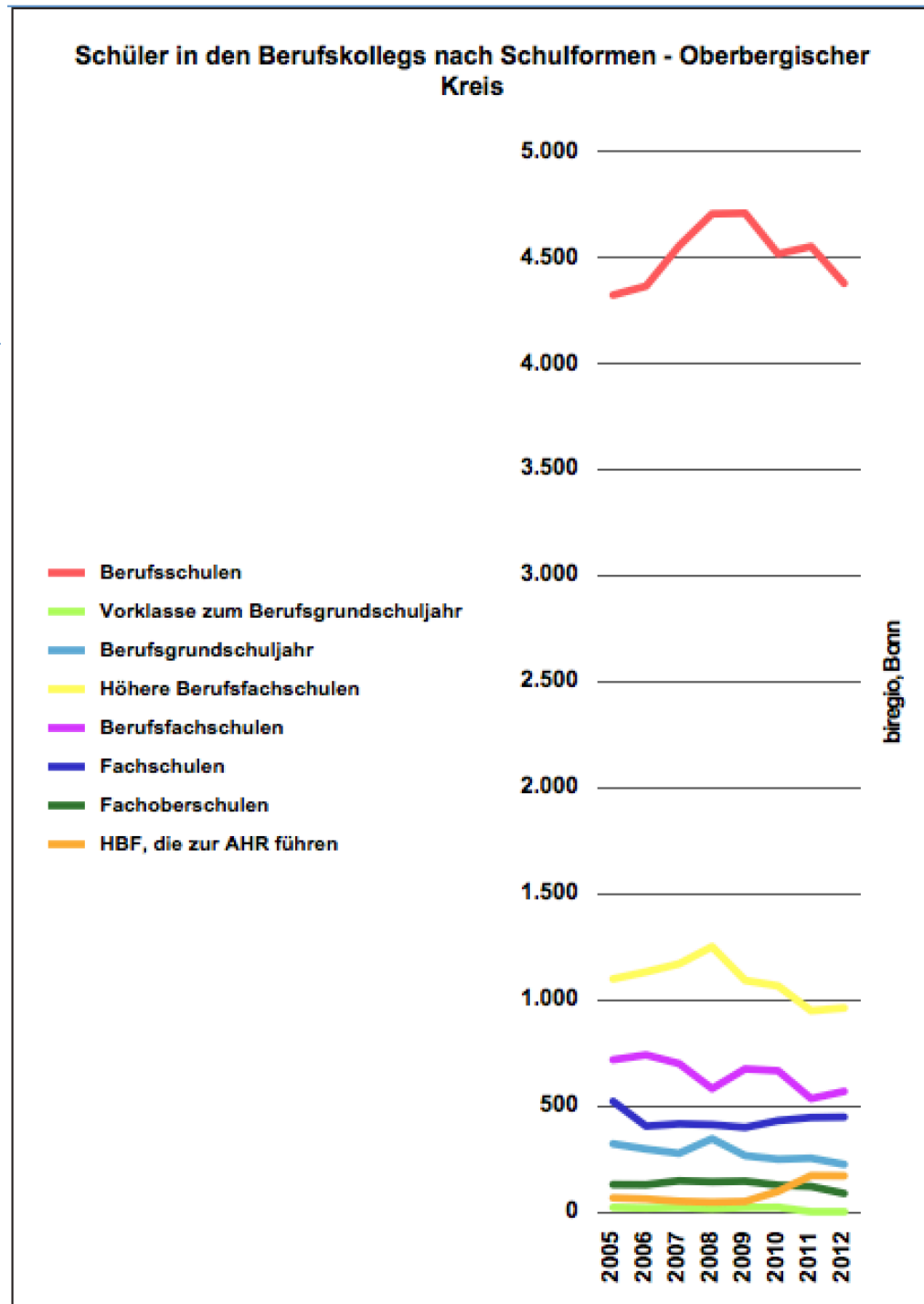
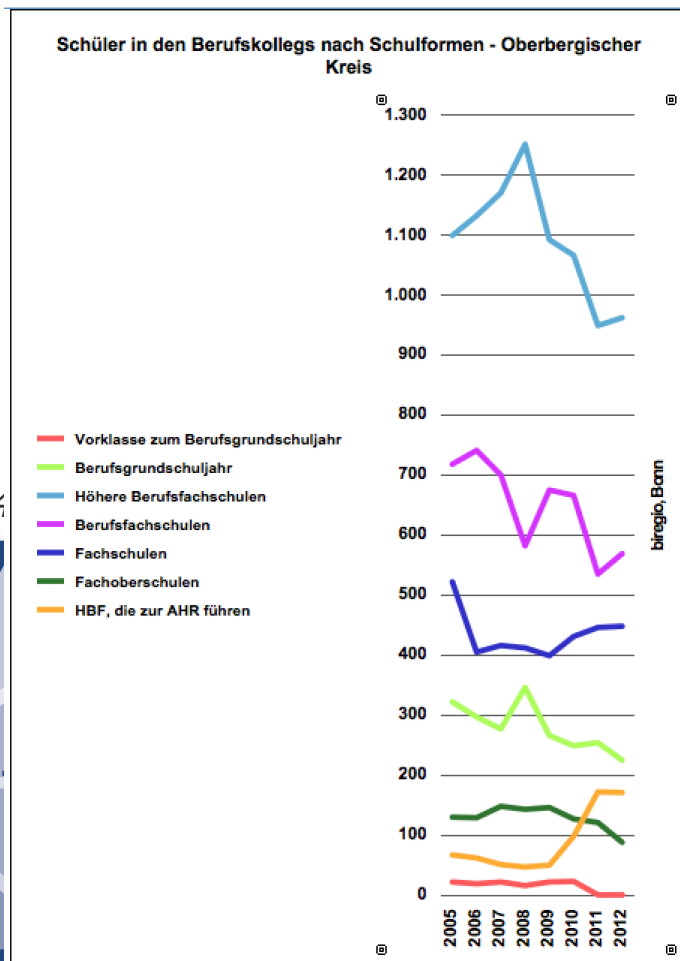
**OBK BK**  
20-02-2014



Projektgruppe  
**Bildung und Region**

# Die Verläufe der Schülerzahlen nach Schulformen

OBK BK  
20-02-2014



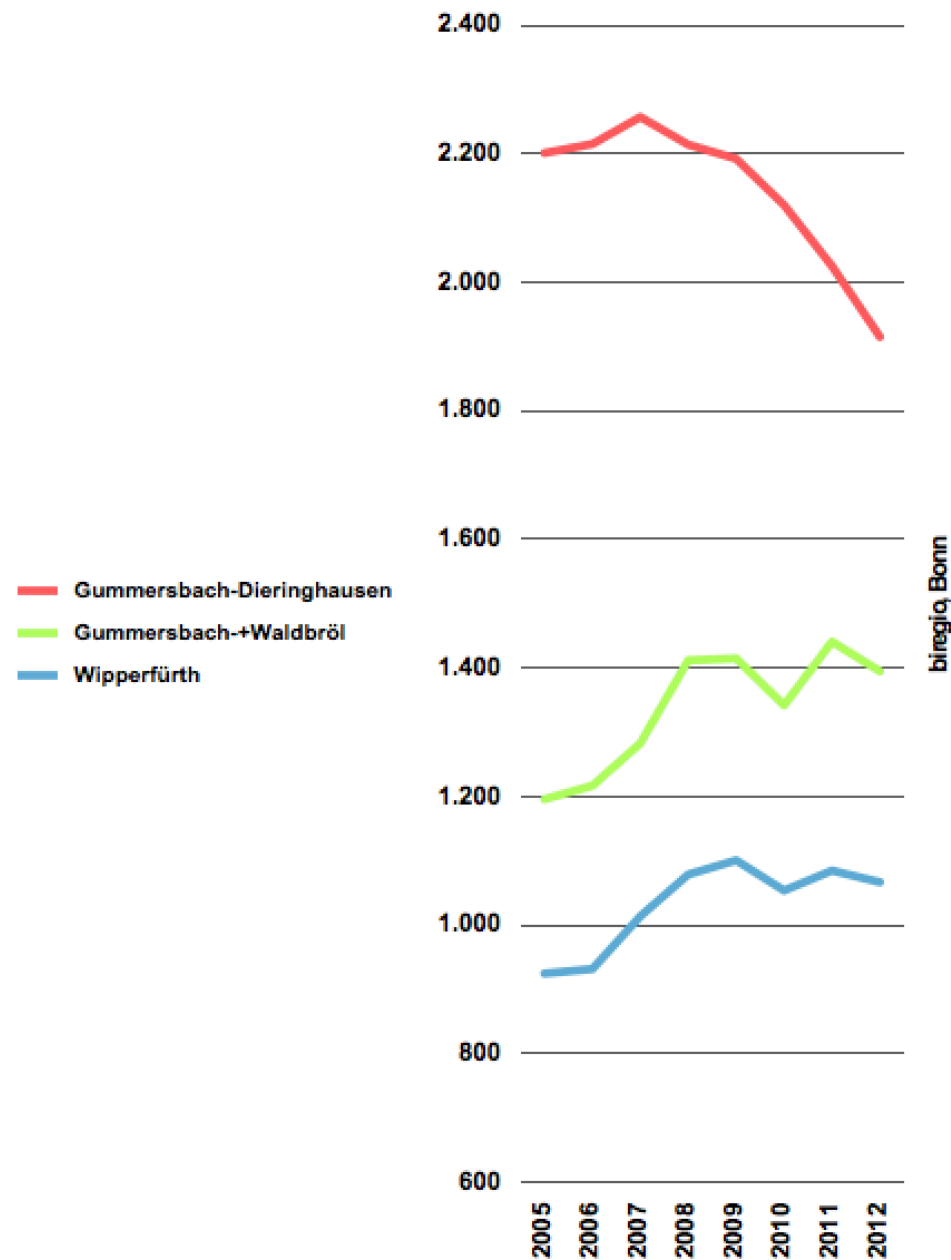
# Die Schulform BS und ihr Verlauf

**OBK BK**  
20-02-2014



Projektgruppe  
**Bildung und Region**

Schüler in den Berufskollegs - nur Schulform Berufsschule  
- Oberbergischer Kreis





x

# Der OBK und seine Stellung im Bereich der Berufskollegs

**OBK BK**

*20-02-2014*



Projektgruppe  
**Bildung und Region**

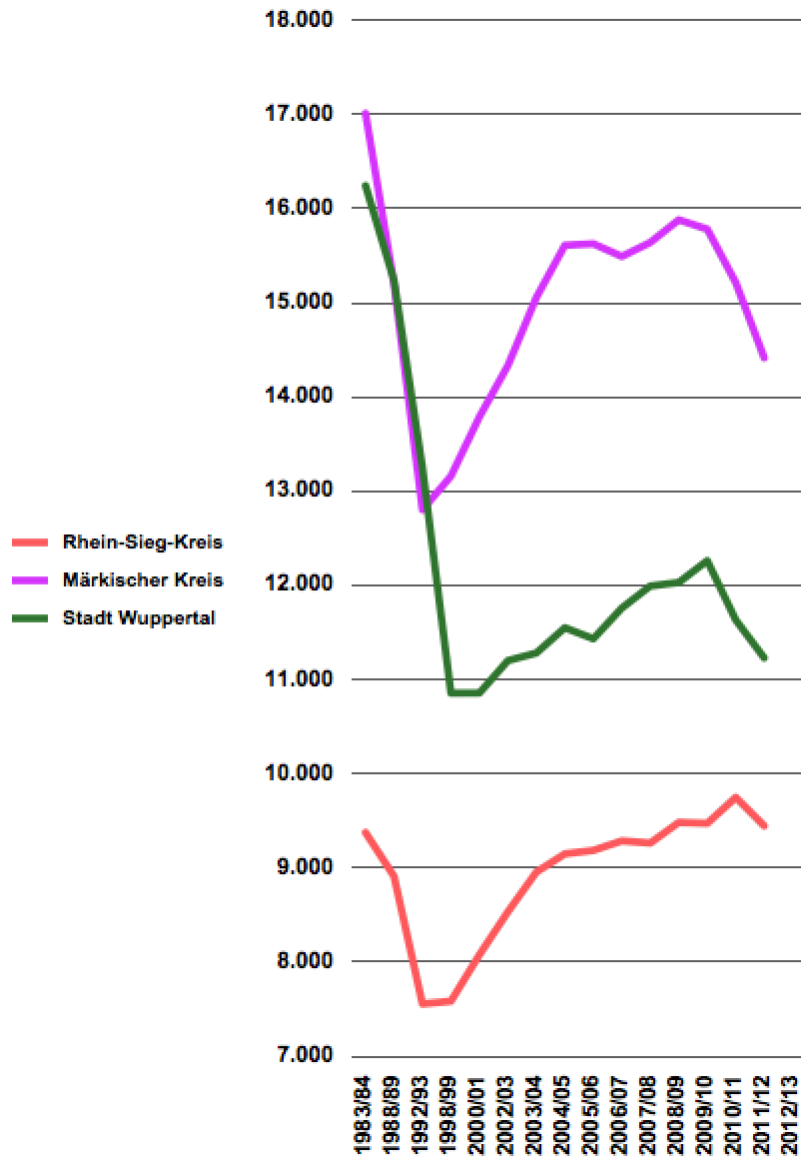
33

# OBK und Nachbarn

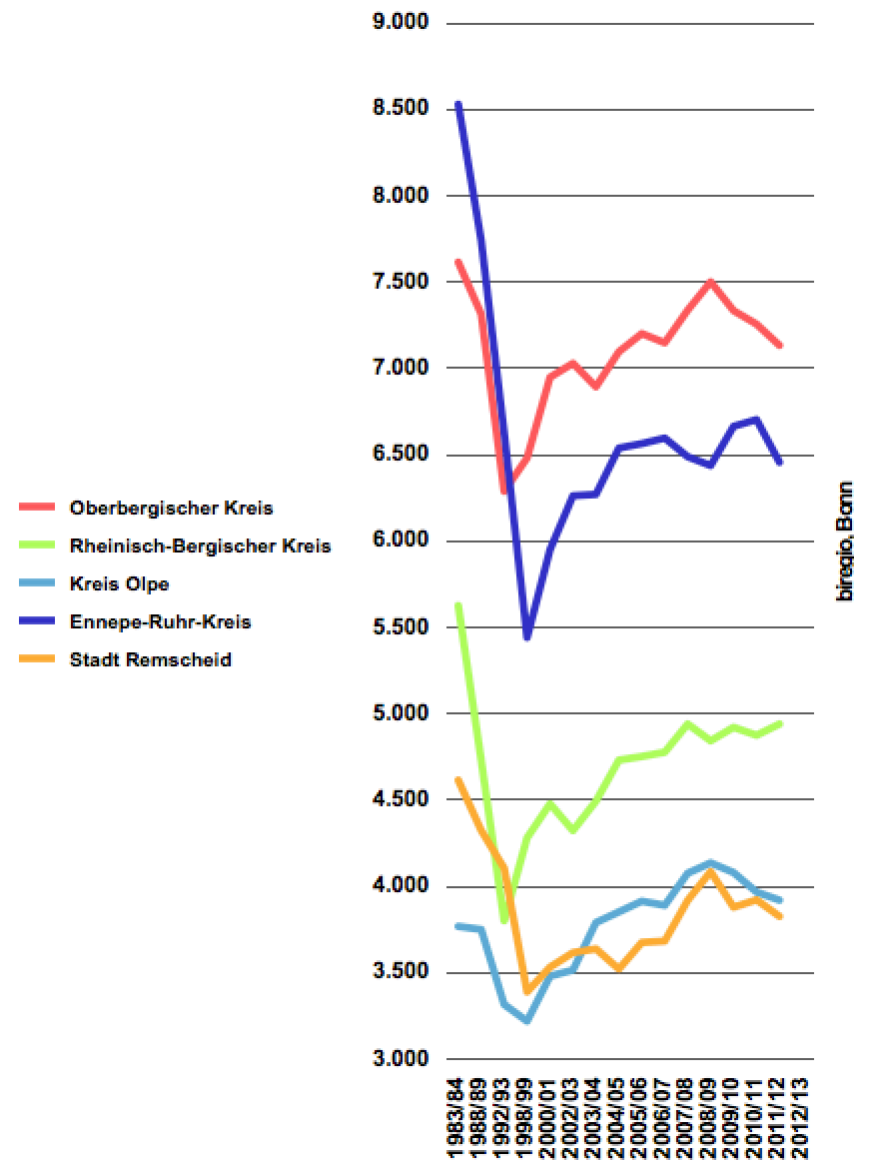
OBK BK  
20-02-2014



Schüler in den Berufskollegs - Oberbergischer Kreis und Nachbarn



Schüler in den Berufskollegs - Oberbergischer Kreis und Nachbarn



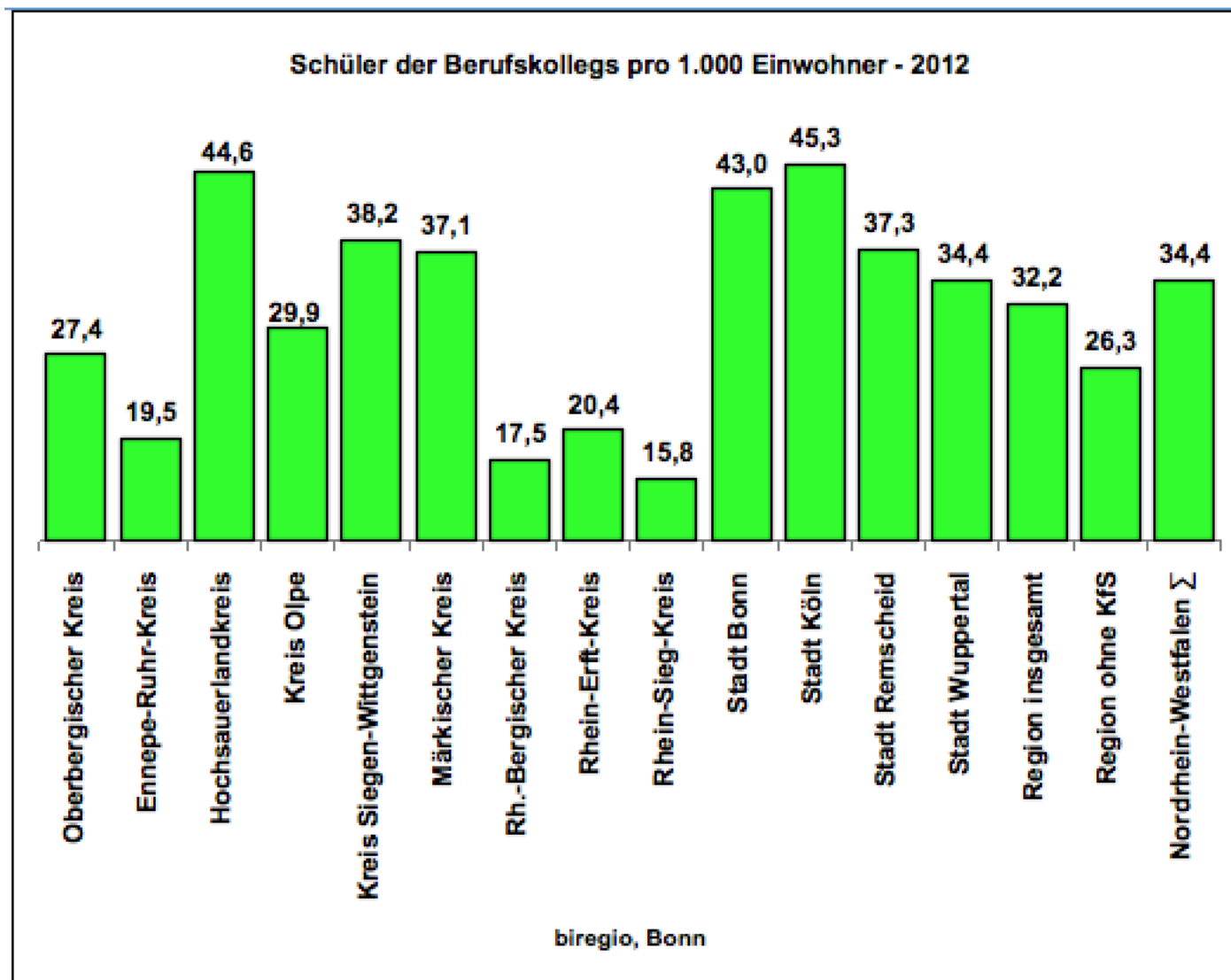
## Die BK's im OBK sind „Unterversorger“

OBK BK  
20-02-2014



Projektgruppe  
Bildung und Region

35



Die BK's im OBK sind „Unterversorger“; Köln und Bonn werden unter ihrem Erfolg „leiden“!

Hier müssten die Träger und vor allem auch das Land steuernd tätig werden!

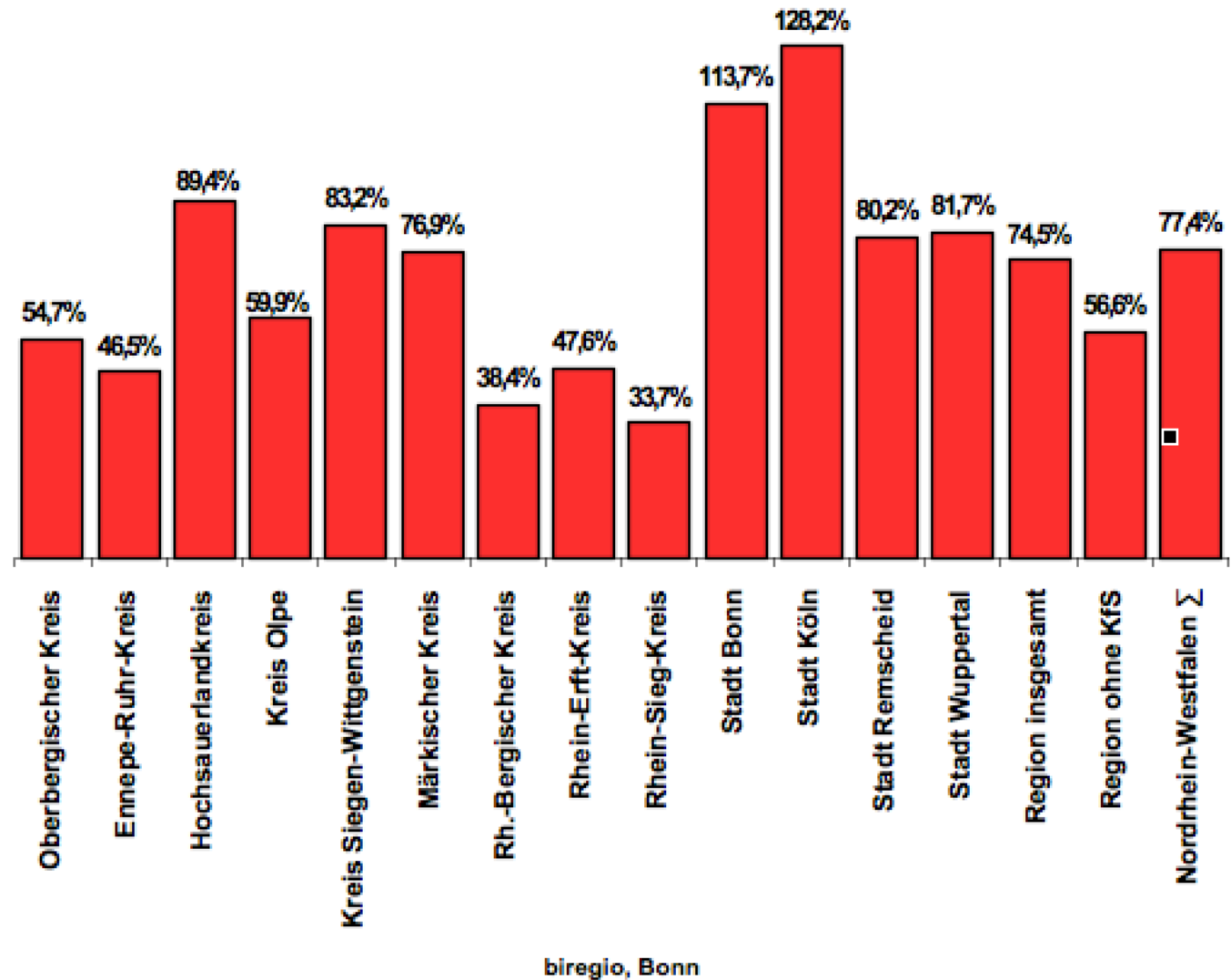
Über 100% durch viele Einpendler, Doppelqualifizierungen, Vorbereitungsjahre usw.  
 Unter 50% durch viele Auspendler trotz Doppelqualifizierungen, Vorbereitungs Jahren usw.

**OBK BK**

20-02-2014



Verhältnis der 16-19-Jährigen zu den Schülern in den Berufskollegs - 2011



x

# Die Berufskollegs im OBK: die weitere Entwicklung im Status quo und die Raumsituation

**OBK BK**

*20-02-2014*



Projektgruppe  
**Bildung und Region**

37

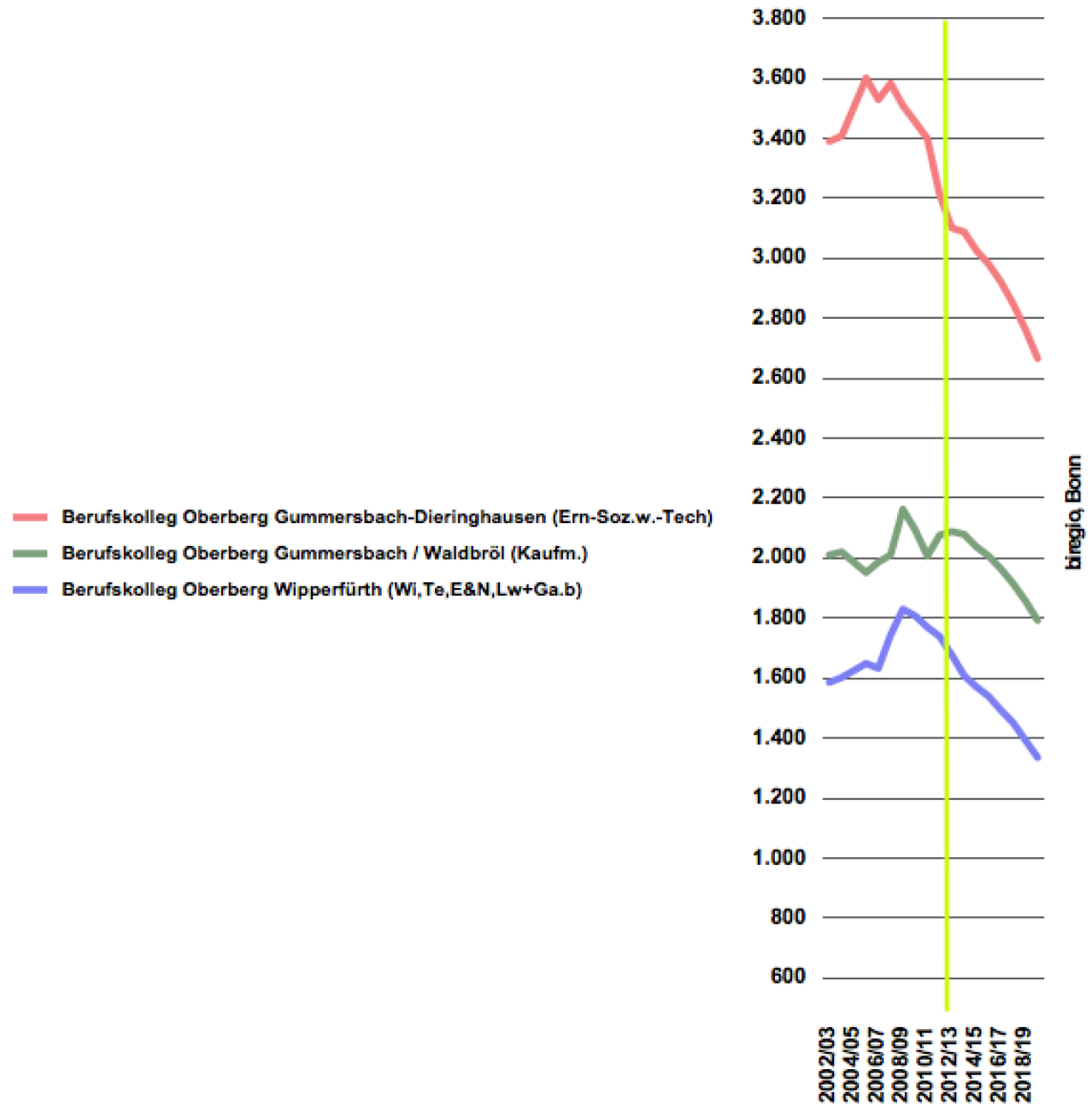
# Erster Blick auf die Tendenzen

**OBK BK**  
20-02-2014



Projektgruppe  
**Bildung und Region**

### Schüler in den Berufskollegs - Oberbergischer Kreis

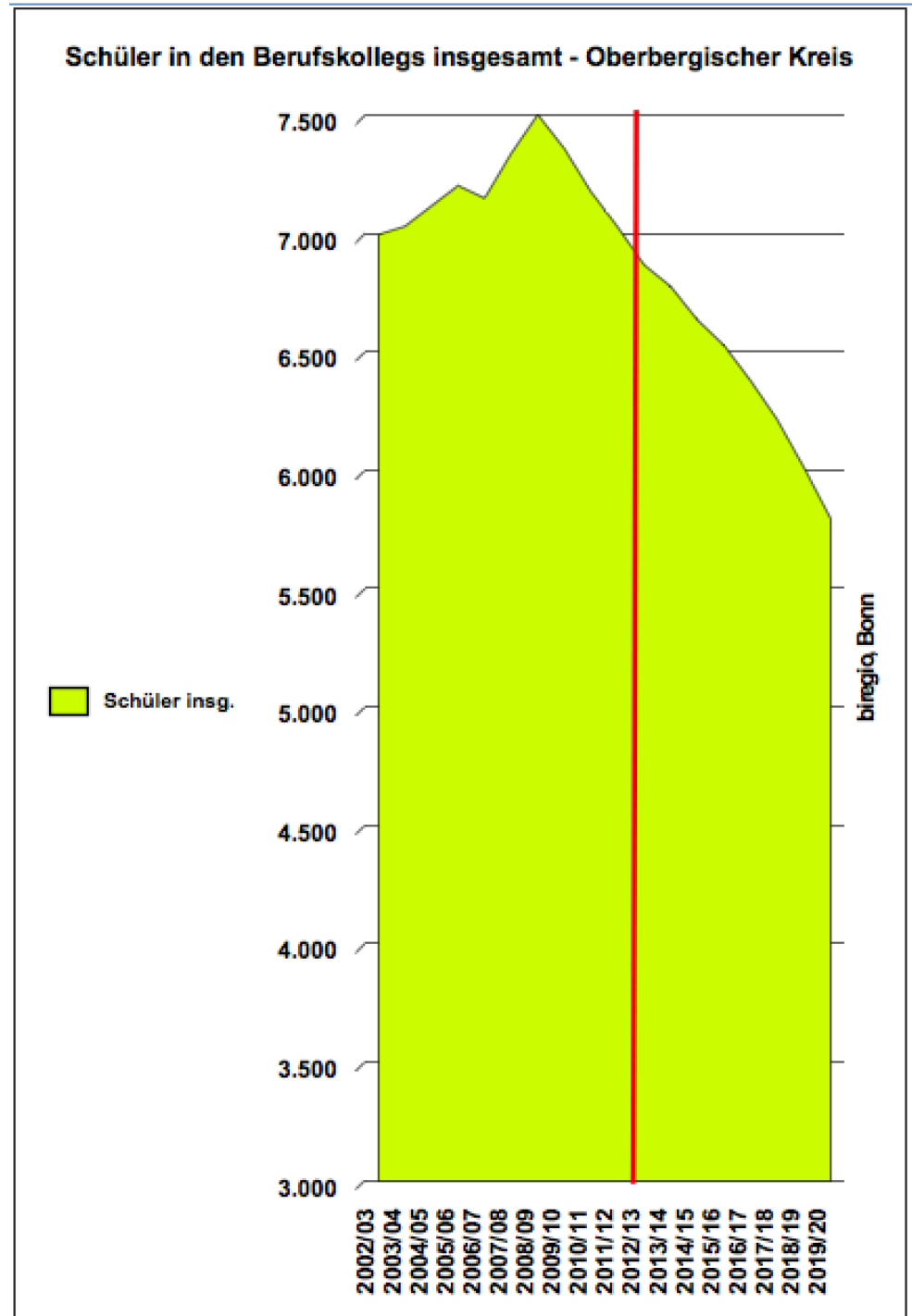


# Gesamtentwicklung

**OBK BK**  
20-02-2014



Projektgruppe  
**Bildung und Region**



# Schülerzahlen 2005-2030

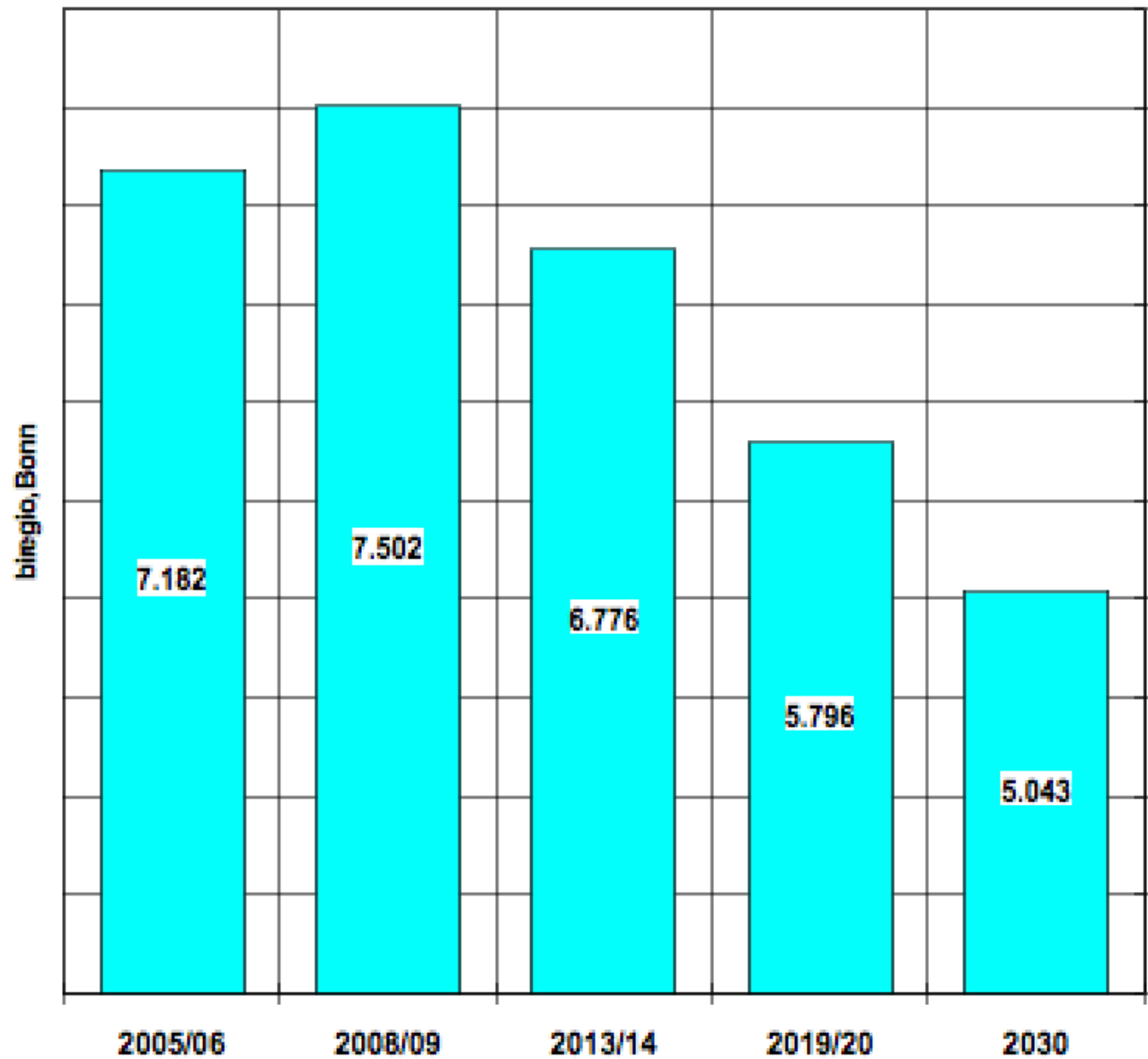
OBK BK  
20-02-2014



Projektgruppe  
Bildung und Region

40

Schülerzahlen insg. - Schuljahre 2005/06, 2008/09, 2013/14, 2019/20 und 2030



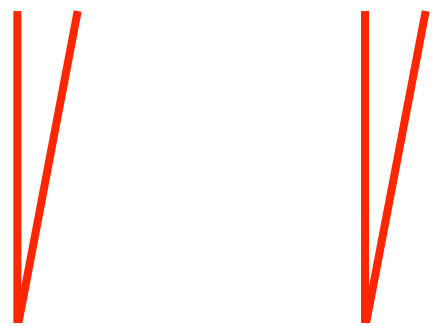


3,5qm HNF/Schüler 2013/14 sind vergleichsweise nicht viel (= Demografie klug eingeplant)

0,7 Räume/Klasse (inkl. VZ) sparsam (=> Demografie weitsichtig mit eingeplant, wenn alle BK bleiben!)

Räume und Flächen sowie Flächen/Schüler der Berufskollegs im Oberbergischen Kreis													
Status quo und vermutliche Schülerzahlen													
Schuljahre:			2005/06	2008/09	2013/14							2019/20	
	große Räume*	HNF*	Schüler	Schüler	Schüler	Klassen	Frequenzen	qm HNF/Schüler	große Räume/Klasse	Schüler	Klassen	qm HNF/Schüler	große Räume/Klasse
Schulname													
BK Wipperfürth (Bündelschule)	57	5.222	1.629	1.830	1.608	80	20,0	3,2	0,7	1.336	67	3,9	0,9
BK Gummersbach-Dieringhausen (§ 112)	112	12.315	3.601	3.509	3.088	154	20,0	4,0	0,7	2.666	133	4,6	0,8
BK Gummersbach/Waldbröl (kauf.)	63	5.863	1.952	2.163	2.080	104	20,0	2,8	0,6	1.794	90	3,3	0,7
<b>Berufskollegs insg.¹</b>	<b>232</b>	<b>23.400</b>	<b>7.182</b>	<b>7.502</b>	<b>6.776</b>	<b>339</b>	<b>20,0</b>	<b>3,5</b>	<b>0,7</b>	<b>5.796</b>	<b>290</b>	<b>4,0</b>	<b>0,8</b>

OB  
20-

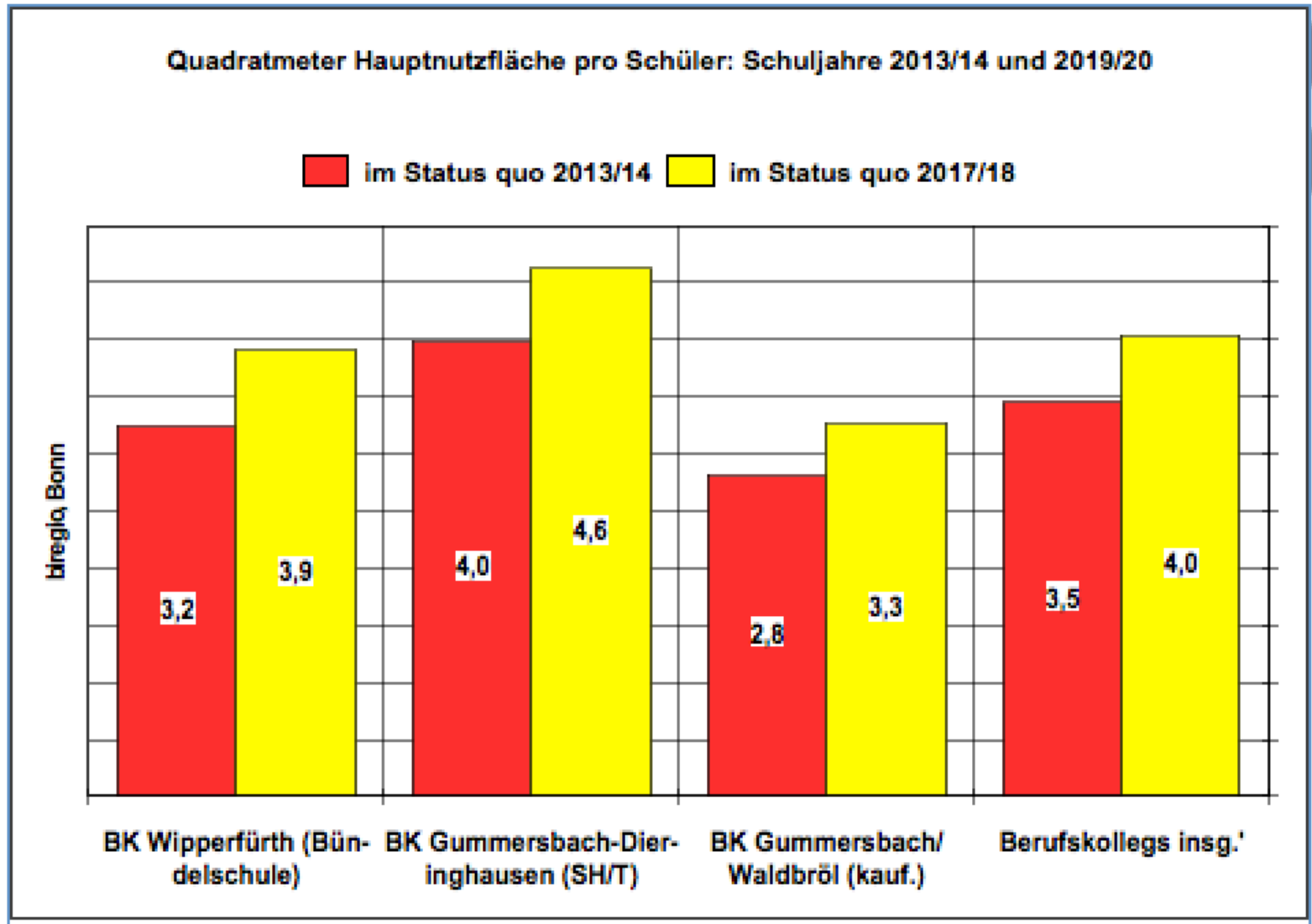


# 3,5qm HNF / Schüler

OBK BK  
20-02-2014



Projektgruppe  
Bildung und Region



## 0,7 Räume / gebildete Klasse

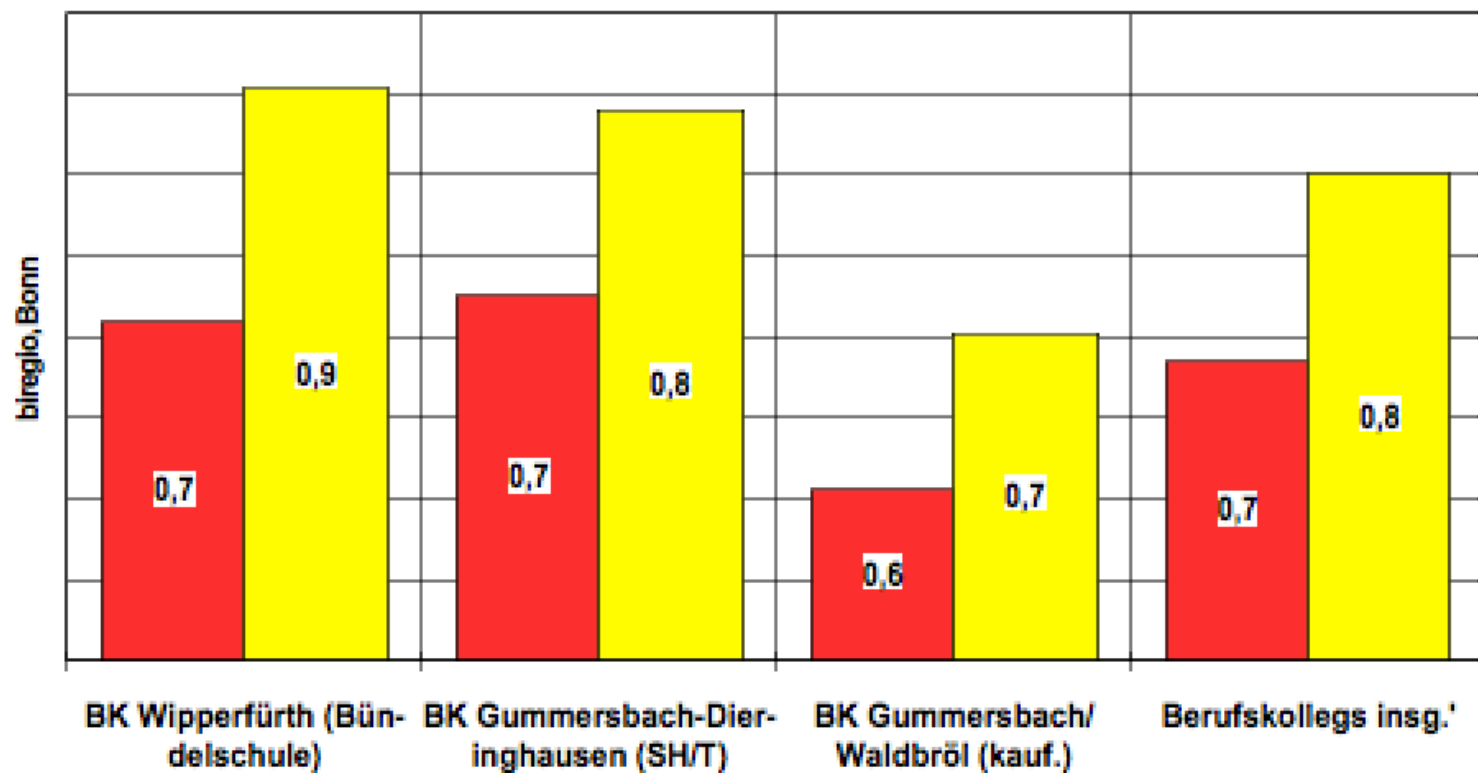
OBK BK  
20-02-2014



Projektgruppe  
**Bildung und Region**

Pro gebildeter Klasse zur Verfügung stehende große Klassen-/Fach-/Mehrweck-/Ganztagsräume bei 20,0 Schülern pro Klasse - Schuljahre 2013/14 und 2017/18; kleiner 1 = TZ-Klassen!

■ im Status quo 2013/14 ■ im Status quo 2017/18



# Doch sind die Demografieverluste erheblich

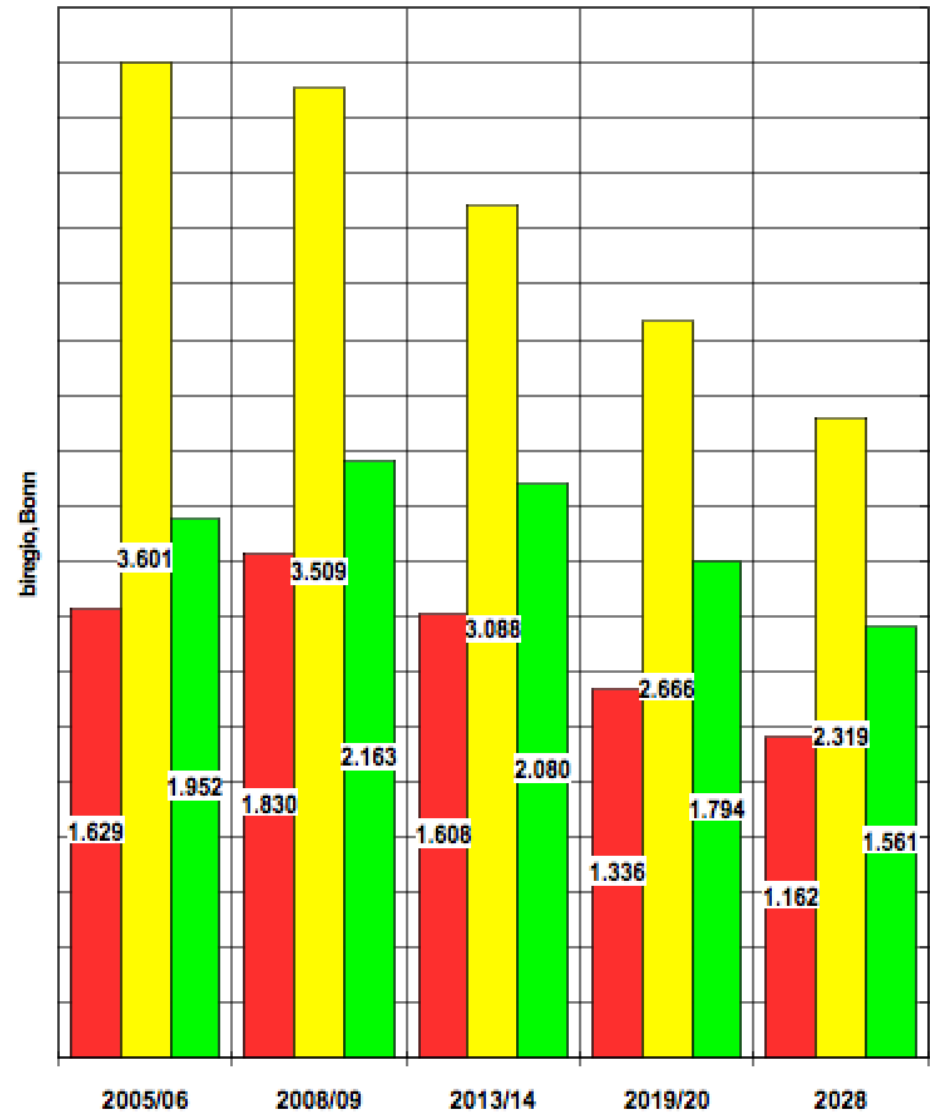
**OBK BK**  
20-02-2014



Projektgruppe  
**Bildung und Region**

Schülerzahlen - Schuljahre 2005/06, 2008/09, 2013/14, 2019/20 und 2028

- BK Wipperfürth (Bündelschule)
- BK Gummersbach-Dieringhausen (SH/T)
- BK Gummersbach/Waldbröl (kauf.)



# Doch sind die Demografieverluste erheblich

**OBK BK**  
20-02-2014

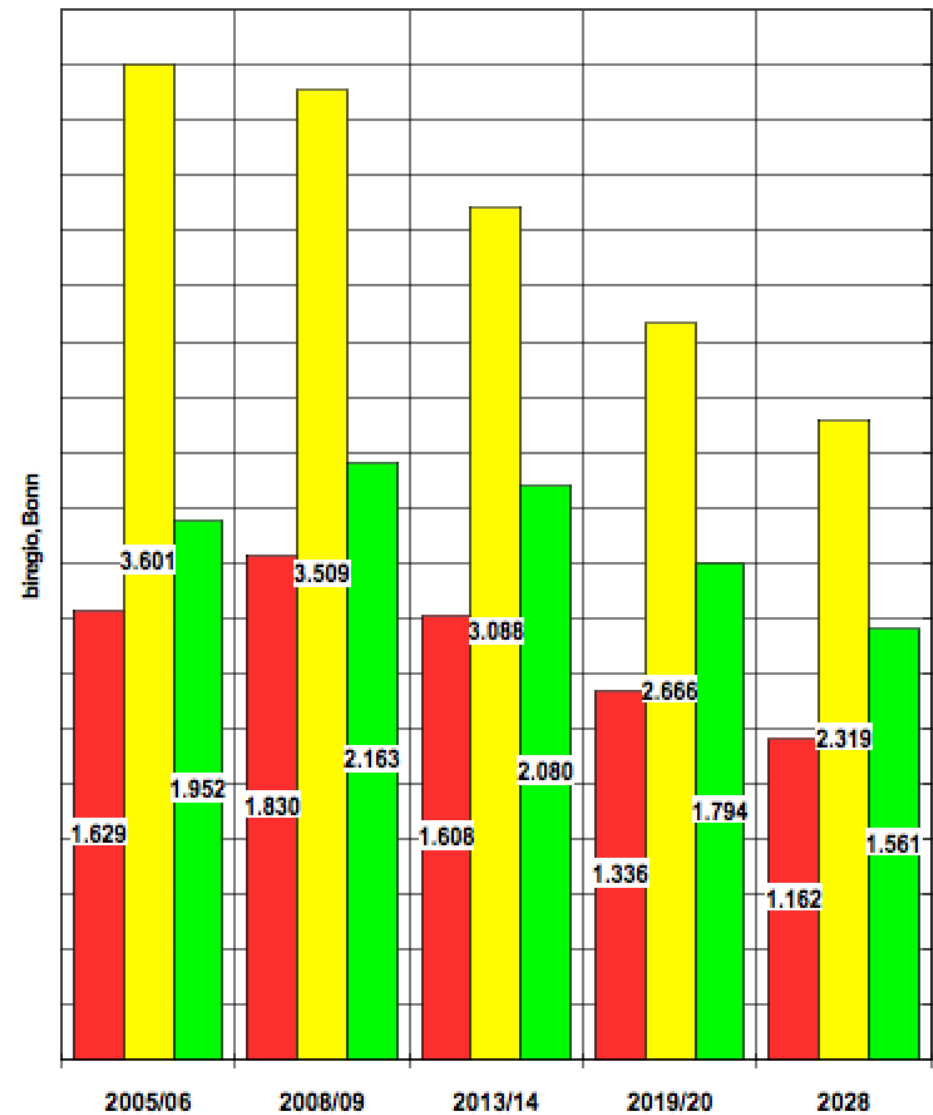


Projektgruppe  
**Bildung und Region**

45

Schülerzahlen - Schuljahre 2005/06, 2008/09, 2013/14, 2019/20 und 2028

- BK Wipperfürth (Bündelschule)
- BK Gummersbach-Dieringhausen (SH/T)
- BK Gummersbach/Waldbröl (kauf.)



x

# Konfliktlinien zwischen den Berufskollegs der Großregion

**OBK BK**

*20-02-2014*



Projektgruppe  
**Bildung und Region**

46

2012/13	Fachklassen	Berg. Gladbach Bensberger	Berg. Gladbach Oberheidkärer	Wermelskirchen	Wipperfürth	Hückerwagen	Gummersb.-Waldbr. Kaufm.	Gummersabch gew.-tech.	Remscheid Kollwitz	Remscheid Techn	Remscheid Wirt u Verw	Solingen F.-List	Solingen M.-Scheel	Solingen Technik
	Summe	1.136	449	453	960	62	1.387	1.833	43	1.003	939	773	130	1.179
2012/13	Fachklassen	Berg. Gladbach Bensberger	Berg. Gladbach Oberheidkärer	Wermelskirchen	Wipperfürth	Hückerwagen	Gummersb.-Waldbr. Kaufm.	Gummersabch gew.-tech.	Remscheid Kollwitz	Remscheid Techn	Remscheid Wirt u Verw	Solingen F.-List	Solingen M.-Scheel	Solingen Technik

„Die Dualen“:  
 We 453 Wi 940  
 Hü 2x 31

**OBK BK**

20-02-2014



## Die Verflechtungen und die Doppelangebote

2012/13	Fachklassen	Berg. Gladbach Bensberger	Berg. Gladbach Oberheidkärer	Wermelskirchen	Wipperfürth	Hückerswagen	Gummersb.-Waldr. Kaufm.	Gummersbach gew.-tech.	Remscheid Kollwitz	Remscheid Techn	Remscheid Wirt u Verw	Solingen F.-List	Solingen M.-Scheel	Solingen Techik
	BS Automobilkaufmann				44							63		
	BS Bankkaufmann						127				69	53		
	BS Bürokaufmann		105	65	48		120				65	88		
	BS Kaufmann für Bürokommunikation						64							
	BS Fachverkäufer im Lebensmittelhandwerk - Bäckerei	65						61						
	BS Fachverkäufer im Lebensmittelhandwerk - Fleischerei							14						
	BS Fachverkäufer im Lebensmittelhandwerk - Konditorei							6						
	BS Fachkraft für Lagerlogistik						104				166			
	BS Fachlagerist						19				159			
	BS Hotelfachmann							52						
O	BS Informations- und Telekommunikationssystemkaufmann									13				
20	BS Kaufmann im Einzelhandel		236	68	38		157				75	116		
	BS Verkäufer				36		168				97	107		
	BS Kaufmann im Groß- u Außenhandel - Großhandel		61	79			118					96		
	BS Industriekaufmann		47	83	101	31	237					136		
	BS Informatikkaufmann				16					16	168			
	BS Medizinischer Fachangestellter						135					99		
	BS Zahnmedizinischer Fachangestellter						118				77			
	BS Servicefahrer											15		
	BS Steuerfachangestellter				36									
	BS Verkaufshilfe						20				63			



X

O  
21

2012/13	Fachklassen	Berg. Gladbach Bensberger	Berg. Gladbach Oberheidkämmer	Wermelskirchen	Wipperfürth	Hückerswagen	Gummersb.-Waldr. Kaufm.	Gummersbach gew.-tech.	Remscheid Kollwitz	Remscheid Techn	Remscheid Wirt u Verw	Solingen F.-List	Solingen M.-Scheel	Solingen Technik
	BS Anlagenmechaniker Sanitär-,Heizungs-,Klimatechnik	88						126		73				71
	BS Drahtzieher							9						
	BS Fertigungsmechaniker									14				
	BS Industriemechaniker				133			120		101				44
	BS Konstruktionsmechaniker							33						34
	BS Kraftfahrzeugmechatroniker	192		57	55			187		66				104
	BS Kraftfahrzeugservicemechaniker				3			11		27				3
	BS Maschinen- u Anlagenführer Metall- u Kunststofftechnik				58					16				29
	BS Mechatroniker							81		73				
	BS Metallbauer - Konstruktionstechnik	72						89						70
	BS Metallbauer - Metallgestaltung	4												
	BS Metallbauer -Konstruktionstechnik													
	BS Metallbildner -Gürtler und Metalldrücktechnik													15
	BS Metallbildner -Zseliertechnik													1
	BS Metallschleifer													4
	BS Schneidwerkzeugmechaniker													1
	BS Teilezurichter							19		49				51
	BS Verfahrensmechaniker Kunststoff- u. Kautschuktechnik							85						
	BS Werkzeugmechaniker							132		60				40
	BS Zerspanungsmechaniker				193	31				167				41
	BS Zweiradmechaniker - Motorradtechnik							1						



X

O  
21

2012/13	Fachklassen	Berg. Gladbach Bensberger	Berg. Gladbach Oberheidkämmer	Weimelskirchen	Wipperfürth	Hückenwagen	Gummersb.-Waldbbr. Kaufm.	Gummersabch gew.-tech.	Remscheid Koll-witz	Remscheid Techn	Remscheid Wirt u Verw	Solingen F.-List	Solingen M.-Scheel	Solingen Technik
	BS Elektroniker für Energie- und Gebäudetechnik	120						130		65				82
	BS Elektroniker für Betriebstechnik							132		61				
	BS Fachinformatiker - Anwendungsentwicklung				6					26				
	BS Fachinformatiker - Systemintegration				6					23				
	BS Industrielektriker - Betriebstechnik									8				
	BS Informations- u. Telekommunikationssystem - Elektroniker				12					5				
	BS Drucker-Digitaldruck													2
	BS Drucker-Flachdruck													7
	BS Graveur													31
	BS Mediengestalter für Digital- und Print-Gestaltung und Technik													82
	BS Mediengestalter für Digital- und Print-Konzeption und Visualisierung													5
	BS Medientechnologie Druck													10
	BS Medientechnologie Siebdruck													6
	BS Siebdrucker													2



x

0  
2

2012/13	Fachklassen	Berg. Gladbach Bensberger	Berg. Gladbach Oberheidkämmer	Wermelskirchen	Wipperfürth	Hückerswagen	Gummersb.-Waldr. Kaufm.	Gummersbach gew.-tech.	Remscheid Kollwitz	Remscheid Techn	Remscheid Wirt u Verw	Solingen F.-List	Solingen M.-Scheel	Solingen Technik
BS	Automobilkaufmann				44							63		
BS	Bankkaufmann						127				69	53		
BS	Bürokaufmann		105	65	48		120				65	88		
BS	Kaufmann für Bürokommunikation						64							
BS	Fachverkäufer im Lebensmittelhandwerk - Bäckerei	65						61						
BS	Fachverkäufer im Lebensmittelhandwerk - Fleischerei							14						
BS	Fachverkäufer im Lebensmittelhandwerk - Konditorei							6						
BS	Fachkraft für Lagerlogistik						104				166			
BS	Fachlagerist						19				159			
BS	Hotelfachmann							52						
BS	Informations- und Telekommunikationssystemkaufmann									13				
BS	Kaufmann im Einzelhandel		236	68	38		157				75	116		
BS	Verkäufer				36		168				97	107		
BS	Kaufmann im Groß- u Außenhandel - Großhandel		61	79			118					96		
BS	Industriekaufmann		47	83	101		31 237					136		
BS	Informatikkaufmann				16					16	168			
BS	Medizinischer Fachangestellter						135					99		
BS	Zahnmedizinischer Fachangestellter						118				77			
BS	Servicefahrer											15		
BS	Steuerfachangestellter				36									
BS	Verkaufshilfe						20				63			



X

2012/13	Fachklassen	Berg. Gladbach Bensberger	Berg. Gladbach Oberheidkamer	Wermelskirchen	Wipperfurth	Hucke rwagen	Gummersb.-Waldr. Kaufm.	Gummersabch gew.-tech.	Remscheid Kollwitz	Remscheid Techn	Remscheid Wirt u Verw	Solingen F.-List	Solingen M.-Scheel	Solingen Technik
	BS Friseur	85			40			92	43					59
	BS Bestattungsfachkraft			101										
	BS Maler u Lackierer - Gestaltung u Instandhaltung	56						112		70			71	
	BS Bauten- und Objektbeschichter									4				29
	BS Beton- u. Stahlbetonbauer							3						
	BS Dachdecker - Dach-, Wand- und Abdichtungstechnik							78						232
	BS Hochbaufacharbeiter							2						
	BS Holztechnik							16						
	BS Maurer							22						
	BS Oberflachenbeschichter													183
	BS Schleifer									1				
	BS Technischer Produktdesigner - Entwicklung u Konstruktion									43				
	BS Technischer Zeichner -Maschinen- und Anlagentechnik									22				
	BS Tischler	71						53						
	BS Zimmerer							5						
	BS Backer	53						29						
	BS Fachkraft im Gastgewerbe	5						4						
	BS Restaurantfachmann	25						19						
	BS Hauswirtschaft (lauft in Dieringhausen aus!)	36						29						
	BS Hauswirtschaftshelfer	21												
	BS Hotelfachmann	125												
	BS Koch	118						81						
	BS Gartner - Garten- u. Landschaftsbau				56									
	BS Landwirt				79									



OBK BK  
20-02-20



Projektgruppe  
Bildung u

x

# Demografie, Jahrgangsbreiten und Chancen für die Schüler sowie die Risiken für Betriebe

**OBK BK**

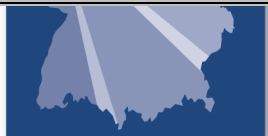
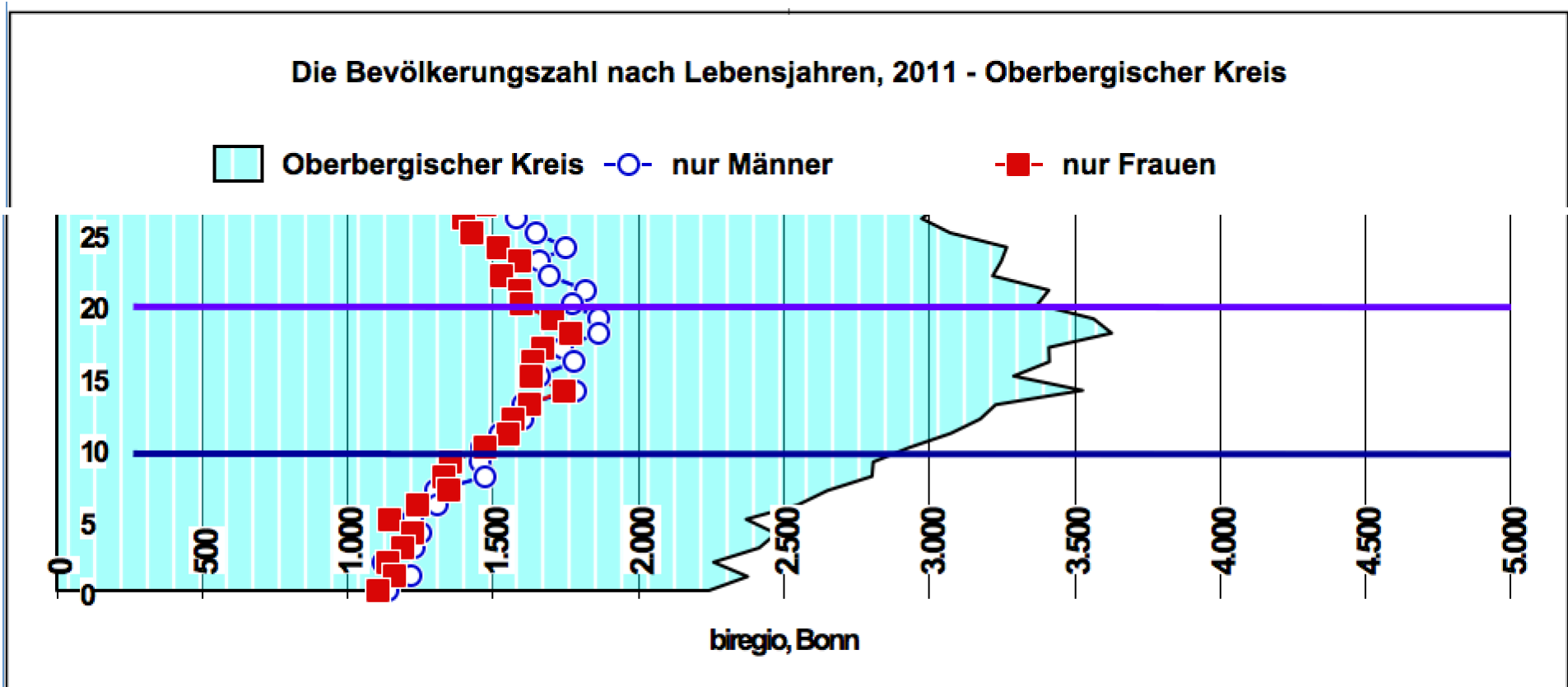
*20-02-2014*



Projektgruppe  
**Bildung und Region**

53

Die Lage der BK's und vor allem die der jungen Menschen wird sich dramatisch verändern! Heute konkurrieren bis zu 3.500 Jugendliche in der Oberstufe um ihren Platz in der Arbeit und der Ausbildung. Die Firmen können auswählen. In 5 Jahren sind 2.800 im Jahrgang 15 und in 10 Jahren unter 2.500 ... Wir bekommen einen Lehrlingsmangel. Heute konkurrieren die Lehrlinge, bald konkurrieren die Betriebe. Und die „chancenlosen Jugendlichen“/die „unbildbaren“ gibt es nur, wenn die Jugendlichen es wirklich nicht anders wollen. Bildung bekommt wieder Wert – ab der Klasse 5: Alle haben eine Chance.

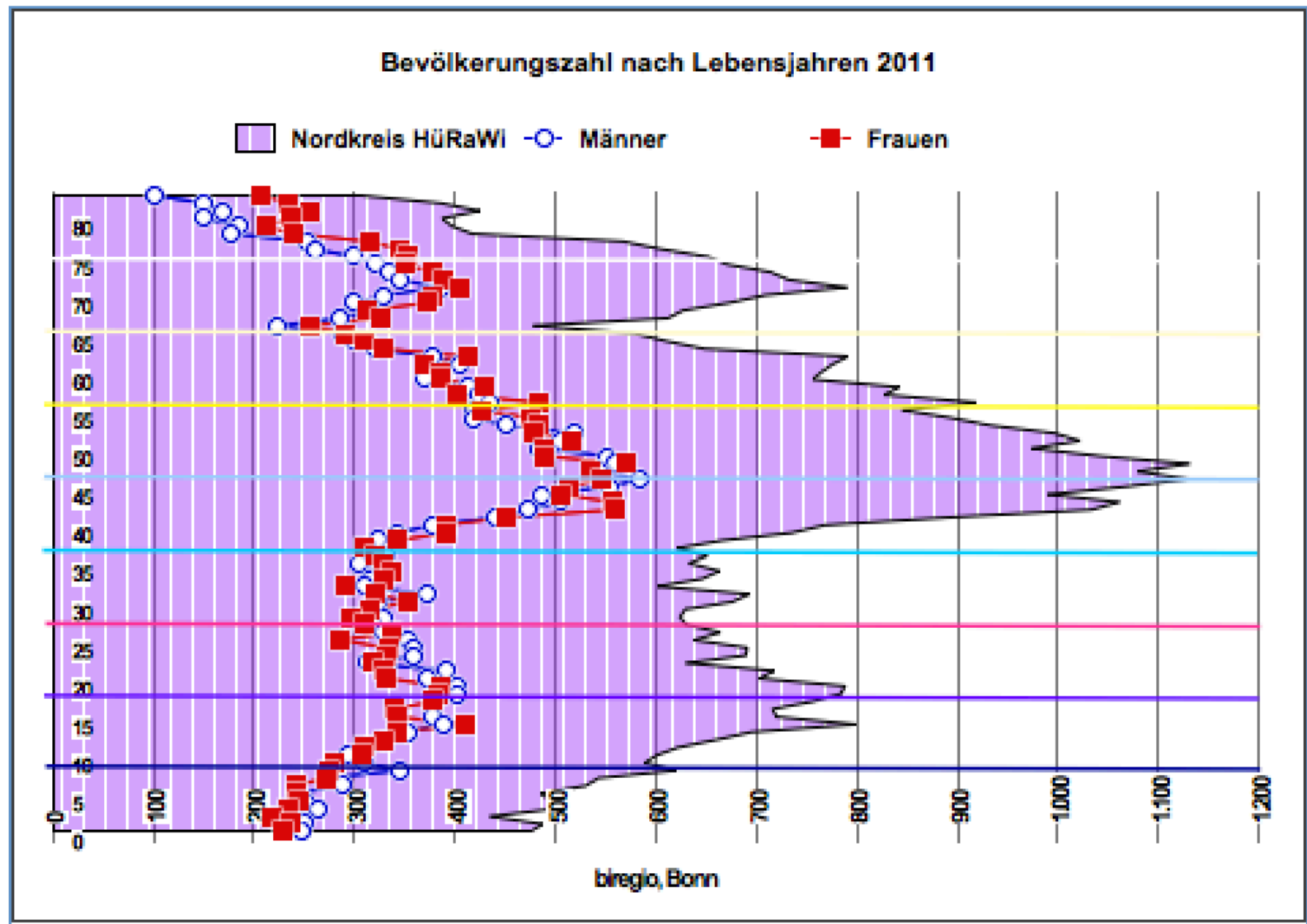


... und der Nordkreis:  
von 700 auf  
unter 500 ...

OBK BK  
20-02-2014



Projektgruppe  
Bildung und Region



x

# Erste Handlungsempfehlungen

**OBK BK**  
*20-02-2014*



Projektgruppe  
**Bildung und Region**

56



x

## Handlungsempfehlungen I:

Weiteres Umschneiden und Spezialisieren im OBK kaum möglich (nur noch als Notreaktion)

Regionale Absprachen über Angebote mit den Nachbarkreisen gegen den „Rutschbahneffekt“ nach Köln usw.

Das Land muss „Pro-Kreise“ steuernd an den Tisch & die Städte entlasten: Regionalkonferenz

Ausbildungsakquise mit Kammern u. Wirtschaft alle BK's „östlich von Köln“ gemeinsam: ‚Messe‘

Wipperfürth / Wermelskirchen als eine Schule!

57 Brauchen wir eine „berufliche IVK“?

OBK BK  
20-02-2014



Projektgruppe  
Bildung und Region

x

## **Handlungsempfehlungen II:**

**Bedeutung BK, Strategische Bedeutung BK,  
Kontakt mit weiterführenden Schulen**

**Fachkräfte, Weiterbildung .... Verzahnung von  
Aus- und Weiterbildung**

**Ein- und Übergangssystem weiterentwickeln**

**Hepel, Europaschule = kauf Weiterbild.zentrum**

**Dier (neben BGY, s.u) tech Weiterbild.zentrum  
ggf. Schwerpunkt Kunststoff als Kernkompetenz der Region**

**Entscheidungen letzte Jahre passgenau, doch  
jetzt Demografie**

**Zeitachse: so rasch als möglich = Paket**

**OBK BK**  
20-02-2014



Projektgruppe  
**Bildung und Region**

## Handlungsempfehlungen III:

**Fusion Wipperfürth und Wermelskirchen**

**Tragfähigkeit BK Hückeswagen? 31 Industriekaufleute  
und 31 Zerspanungsmechaniker in je 3 Jahren?**

**FS Erzieher (Wi/We), Wirt (Wi/We), Inform (Wi/We), ...  
Wirt in Gumm und Tech in Dier schon vorhanden**

**Doppelqualifizierung FHR+Beruf (12+2 Wochenstd.)**

möglichst in allen dualen Bildungsgängen => hohe Qualifizierung; für Schüler  
ohne Zustimmung Betriebe je eine FOS 12B an allen Standorten =>

**Firmen müssen wahrscheinlich demnächst mehr bieten: Die  
Betriebe suchen bald die Bewerber und nicht umgekehrt ....**

**Modellversuche Gesundheit (Dier?), Ingenieurwissenschaften  
(Dier) prüfen (5 Jahre, noch mal, bereit, wenn Liste offen)**

**Markenzeichen BGY Oberberg: 1 Schule, 3 Profile, 3 Standorte:  
Kauf Gu/Wald, Tech Dier, Ge+So Wi/We prüfen**

**Prüfung der Schnittstellen zwischen FS und FH (Anrechnung 3  
Semester FS in FH) durch die Schulen und entscheiden**

**OBK BK**  
20-02-2014



Projektgruppe  
**Bildung und Region**

**OBK BK**

20-02-2014



Projektgruppe  
**Bildung und Region**

60

© *biregio*  
Projektgruppe Bildung und Region  
Wolf Krämer-Mandau  
Dürenstraße 40  
53173 Bonn  
0228/36 30 04  
0171-2715090  
info@biregio.de